


DognyAuction

Vente d'hiver

Mardi 30 novembre 2021
dès 10h & dès 14h

Expositions
Du 25 au 28 novembre
De 14h à 18h



Violoncelle Claude Pierray Vieux Paris 1709

Catalogue de la vente 153 du 30.11.2021



- 1** Paire de garçons en stuc peint de Chine, d'époque Kangxi
H: 44 x L: 33 x P: 16 cm

Estimation CHF : 4000 - 6000



- 2** CHINE, Paire de serre-livres en bois peint représentant une femme et un ange priant. Formose XIX-XXe
H : 39 cm

Estimation CHF : 500 - 800



- 3** CHINE, Vase Hu en grès à glaçure céladon, décor avec un dragon sur un côté et avec un oiseau sur l'autre, deux anses
H: 17.5 cm, Diam: 13 cm

Estimation CHF : 600 - 1000



- 4** Bol en porcelaine de Chine à décor en famille verte en médaillons sur un fond de swastika en relief en vert et blanc
Marque apocryphe à six caractères sous la base Da Ming Chenghua nian zhi, Epoque Qing XVII-XVIIIe
Avec monture en bronze doré transformant le bol en encrrier
H. 12 cm, Diam. 18,5 cm

Estimation CHF : 600 - 800



- 6** CHINE, Vase de forme rouleau à décor en famille verte et bleu sur couverte de deux médaillons de deux cavaliers au combat. Entre deux frises de clochettes verticales et des frises horizontales de divers motifs.
Marque en bleu sous couverte sous la base aux deux cercles. Epoque Kangxi vers 1680.
H. 51 cm, Diam. à la base : 18,2 cm et 20,5 cm à la panse.

Condition: un éclat d'émail bleu, égrénure à la lèvre et petits éclats d'émaux au col.

Estimation CHF : 800 - 1500



- 7** Coupe en porcelaine de Chine à couverte corail et lèvre dorée. Epoque Qing XIXe
H: 2.8, Diam: 13.9 cm
On y joint une seconde coupe de même facture cassée et recollée.

Condition: One cup with the rim restuck over 5.5 cm, otherwise good condition.

Estimation CHF : 300 - 400



- 8** Deux bols à couvercle en porcelaine de Chine à couverte corail d'époque Daoguang, lèvre légèrement mouvementée. Marque Minyao à 4 caractères en rouge de fer sur couverte Daoguang nianzhi.

Bol: H: 6, Diam: 9.8 cm

Couvercle: H: 3.3, Diam: 9.2 cm

On y joint deux coupelles en porcelaine de Chine à couverte corail et lèvre dorée légèrement mouvementée

H: 2.8, Diam: 13.1 cm

Condition: mini égrenure à la lèvre du bol de l'un et un fêle à un couvercle depuis la lèvre de 1.8 cm autrement, bonne condition. One bowl with chip at rim & one hairline from rim at one cover L. 1.8 cm, otherwise good condition.

Estimation CHF : 800 - 1200



- 9** Vase double gourde en porcelaine de Chine à décor monochrome bleu de cobalt. Base blanche à double cercle. Epoque Qing XIXe

H: 10.5 cm

On y joint un socle en bois.

Estimation CHF : 300 - 400



- 10** CHINE, Paire de perruches en biscuit à glaçure verte de Chine XIXe.
H: 20 cm

Estimation CHF : 300 - 600



- 11** CHINE, Paire de perroquets en biscuit à glaçure verte et aubergine avec bec et pattes à rehauts de rouge de fer.
Epoque Qing, Kangxi, XVIIIe
H: 10.8 cm

Estimation CHF : 500 - 700



- 12** Vase carré en en porcelaine de Chine à couverte turquoise, Epoque Qing
H: 13.5, L: 8, P: 8.2 cm

Estimation CHF : 300 - 500



- 13** Deux tabatières chinoises :
- 1 en verre avec décor peint à l'intérieur, H: 8 cm
- 1 en porcelaine aux 18 lohanc, H: 7.6 cm

Estimation CHF : 150 - 250



- 14** CHINE, Vase Yenyen en porcelaine de Chine à couverte céladon avec un décor en bleu et rouge de cuivre sous couverte à décor de pêcheurs en barque transportant un coffre, marque apocryphe à quatre caractères sous couverte sous la base Chenghua nianzhi. Epoque Qing
H: 22 cm, Diam: 11.1 cm

Estimation CHF : 300 - 400



- 15** CHINE, Bol en porcelaine de Chine à couverte céladon craquelé et décor de trois taches de rouge de cuivre. Epoque Qing du XIXe ou plus tardif.
H: 15.1 cm, Diam: 25.5 cm

Estimation CHF : 300 - 400



- 16** CHINE, Petit paravent chinois à quatre volets représentant des sages assis par Wang Qi (1884-1937), circa 1910
Fermé: H: 20, L: 8,5 cm
Ouvert: H: 32, L: 56, P: 1 cm

Estimation CHF : 3000 - 5000



- 17** Pot couvert à deux anses à décor en famille rose de jeunes femmes dans des jardins jouant du qin et jouant au go. Deux anses, marque Tongzhi nian zhi en rouge sous la base.
H: 12.5 cm, L. aux anses: 21 cm, Diam: 15 cm
On y joint:
- une coupe sur pied haut, H: 9.4 cm, Diam: 21.2 cm
- 6 assiettes plates au même décor, Diam: 21.8 cm
- une verseuse à sauce avec bec verseur en porcelaine de la fin des Qing à décor d'un homme accompagné de trois bambins, H: 9.8 cm, L. avec bec verseur: 9 cm

Condition: minute frit rim to for dishes and to the steem cup

Estimation CHF : 600 - 1000



- 18** CHINE, Théière en porcelaine de Chine pour la Compagnie des Indes à décor en famille rose de fleurs et cailles. Epoque Qianlong XVIIIe
H: 10 cm, L. Aux anses: 16 cm, Diam. de la panse: 10.1 cm
On y joint un petit sorbet en porcelaine de Chine à décor en famille rose de daims, Chine époque Qing ou postérieure.
H: 3.7 cm, Diam: 6.7 cm

Estimation CHF : 250 - 400



- 19** CHINE Lampe de table à pied en porcelaine de Chine à décor en famille noire de fleurs et oiseaux. Marque au double cercle sous la base, fin des Qing XIXe
H: 28.5 cm
Condition: Trois fêlures à la base

Estimation CHF : 600 - 1000



- 20** CHINE, Boudha assis en porcelaine de Chine, tenant dans sa main droite le chapelet de prière.
H: 26 cm

Estimation CHF : 300 - 400



- 21** Cache-pot en porcelaine de Chine à décor en famille rose de la fin des Qing, XIXe à décor en médaillons circulaires de chrysanthèmes et oiseaux, champ jaune à décor de fleurs de lotus, pêches et citrons digités, frise de ruyi sous la lèvre et de feuilles vers la base
H: 30.3 cm, Diam: 37 cm

Estimation CHF : 600 - 800



- 22** Grande coupe en porcelaine de Chine à décor de vases fleuris dans des médaillons sur champ aubergine à hulu double gourde turquoise et rose (symbole de fertilité et de mariage), bordure vers la lèvre à décor de frises grecque et pêche au dessus d'une frise de ruyi. Epoque Tongzhi ou plus tard, fin des Qing, pour les Straits-chinese, dits aussi Baba Nonya.
H: 7.5 cm, Diam: 47.5 cm

Estimation CHF : 500 - 700



- 23** Vase hexagonal en porcelaine de Chine à décor en famille rose et verte de médaillons de vases en appliqués, Fin des Qing, Daoguang 1821-1850 ou après.
H: 59 cm, L: 21 cm, P: 21.5 cm

Estimation CHF : 1200 - 1800



- 24** CHINE, Boîte à pâte d'encre de cinabre en porcelaine de Chine avec couvercle à décor de paysages lacustres en bleu et blanc, XIXème
H: 3.5 cm, Diam: 6.5 cm

Estimation CHF : 100 - 150



- 26** CHINE, Paire de coupes de libation en porcelaine de Chine à décor en famille verte avec oiseaux, dragon et animaux, ligne de caractères archaïques à l'intérieur.
H: 6.3 cm, L: 12 cm, P: 9.3 cm et H: 6.1, L: 12 cm, P: 9 cm
Condition: Quelques ébréchures à la lèvre des deux pièces

Estimation CHF : 350 - 500



- 27** CHINE, Trois petits vases en porcelaine de Chine en bleu et rouge sous couverte, dont une paire de vases rouleaux avec personnages socialisant
Paire de vases rouleaux : H: 15 cm, Diam: 5.5 cm
Vase aux 12 animaux : H: 12 cm, Diam: 5 cm

Estimation CHF : 500 - 1000



- 28** CHINE, Vase de forme carré en porcelaine de Chine à couverte arlequin rouge vert jaune bleu et blanc, deux mascarons à tête de lion à l'épaule. Beijing, fin des Qing vers 1900
H: 21.5 cm, L: 9cm, P: 7 cm

Estimation CHF : 200 - 300



- 29** CHINE, Yixing, théière en terre cuite rouge de Chine de forme quadrangulaire à décor estampé, marque à 4 caractères sous la base "Zhongguo Yixing" fabriqué pendant la révolution culturelle (1968-78)
H: 7.3 cm, L: 13.3cm, P: 6.8 cm

Estimation CHF : 200 - 300



- 30** CHINE, Sculpture en bambou de quatre enfants menant un éléphant.
H: 26.5 cm, Diam: 15 cm

Estimation CHF : 300 - 500



- 31** INDOCHINE, XIXème, Présentoir à thé en bois de huanghuali avec incrustation de nacre, Hué
L: 25 cm (à vue)
Condition: Bel état

Estimation CHF : 400 - 600



- 32** CHINE, Sculpture Ningbo laqué rouge et or à décor de guerriers de face, XIXe
H: 78cm, L: 58cm, P: 8cm

Estimation CHF : 1500 - 3000



- 33** CHINE, Ningbo à décor de fleurs et oiseaux en vert et jaune, Formose XIXe-XXe
H: 28 cm, L: 36 cm, P: 5 cm

Estimation CHF : 400 - 600



- 34** Ningbo laqué rouge et or à décor de mandarins et scènes domestiques. Chine XIXe
H: 24cm, L: 115 cm

Estimation CHF : 1000 - 1200



- 35** CHINE, Panneau Ningbo en bois doré représentant un accueil pour une demande auprès d'un tribunal. Epoque Qing
H: 27cm, L: 101.5cm, P: 5.5cm

Estimation CHF : 800 - 1200



- 36** CHINE, Coq en cloisonné de Chine polychrome avec bec et pattes en laiton doré du XVIIIe
H: 16.3cm, L: 13cm, P: 5cm

Condition: anciennes restaurations et petits manques à la tête et à la queue Missing enamels on the head, on the wing and restored at the tail

Estimation CHF : 800 - 1200



- 37** CHINE, Paire de colombes en rouge et blanc en cloisonné avec ailes polychromes dans les bleus, rouges, gris et blanc. Bec en cuivre et pattes en laiton XIXe
H: 15, L: 21.5, P: 6 cm

Condition: One small bump to enamel on the front head, two legs restuck

Estimation CHF : 2000 - 3000



- 38** Paire de cailles en émail cloisonné de Chine à ailes polychromes et corps de plumes bleu foncé, pieds et becs en cuivre. Epoque Jiaqing, fin du XVIIIe
H: 16cm, L: 13cm, P: 6.7cm

Condition: Small missing area of enamel under the wing of one bird, not visible with the wing on. Otherwise good condition for both.

Estimation CHF : 3000 - 4000



- 39** Paire de perdrix en cloisonné de Chine à décor polychrome sur fond bleu clair. Epoque Jiaqing, fin XVIIIe
H: 13.8cm, L: 12cm, P: 5.5 cm

Condition: Good condition, we see old restorations around the beak and on the edge of the wings of one bird.

Estimation CHF : 2200 - 3000



- 40** Coq en cloisonné de Chine polychrome dans les bruns et bleus avec une crête rouge, pieds en bronze et bec en cuivre. Epoque Jiaqing fin XVIIIe
H: 22, L: 21.5, P: 6 cm

Condition: Tiny missings of enamel around the eyes otherwise good condition.

Estimation CHF : 2000 - 2500



- 41** CHINE, Broderie chinoise comprenant 5 et 6 dragons au-dessus des flots sur champ rose, XIXe
H: 65cm, L: 200cm

Estimation CHF : 600 - 800



- 42** Tunique chinoise de dame en soie à champ rouge et décor de fleurs et oiseaux, bordure noire à décor de fleurs et papillons
H: 143cm, L: 107cm
Avec cadre : H: 170cm, L: 125cm

Estimation CHF : 1000 - 2000



- 43** CHINE, Petit écran en jade néphrite céladon à décor de fleurs et un poème
H: 11.2cm, L: 16.1cm
Avec socle en bois : H: 19.9, L: 18cm, P: 4.5cm

Estimation CHF : 200 - 400



- 44** CHINE, Jade Cong en jade néphrite céladon en partie calcifié à 4 niveaux. Probablement époque Zhou
H: 11.5, P: 4.2cm et Base: 4.2x4 cm

Estimation CHF : 2000 - 3000



- 45** Coupe en new jade céladon à 2 anses en forme de dragons
H: 7.5cm, L: 15.3cm, P: 6cm

Condition: Bon état / good condition, no chip.

Estimation CHF : 300 - 400



- 46** CHINE, Sculpture en pierre représentant Xi Wangmu (la Déesse mère de l'Ouest) tenant dans ses mains la pierre de longévité et conduisant une voiture tirée par un phénix, traces de polychromies rouges vertes et blanches. Un attendant se tient à l'avant du véhicule et nourrit le phénix
H: 30cm, L: 51cm, P: 15.5cm

Condition: ancienne restauration du socle à l'avant gauche et à la tête du Phénix

Estimation CHF : 1000 - 2000



- 47** CHINE, Jeune garçon en néphrite céladon
H: 9cm

Estimation CHF : 250 - 400



- 48** COREE, Stèle bouddhiste en pierre avec inscription au dos. Epoque Yi
H: 23.7cm, L: 17cm, P: 5.8cm

Estimation CHF : 400 - 800



- 49** COREE, Epoque Silla IV-Vème, vase boule en grès à glaçure à l'oxyde de fer sur pied ajouré
H: 26cm, D: 21cm
Condition: Socle fissuré restauré

Estimation CHF : 500 - 800



- 50** CHINE, Bouddha Amitayus assis en dhyanasana en bronze doré d'époque Qianlong
H: 11cm, L: 7cm, P: 5.5cm
Condition: partiellement doré

Estimation CHF : 2000 - 3000



- 51** Lama du Tibet assis en bronze doré tenant un shakra dans sa main droite et la coupe de mendiant remplie d'ambrosie, inscription en sanskrit au dos, incrustation de turquoise sur le front. Tibet XIXème
H: 16.5 cm, L: 14cm, P: 8cm

Estimation CHF : 2000 - 3000



- 52** Tangka représentant un Mahakala ou une forme tantrique d'Avalokiteshvara sous une forme protectrice accompagné de ses ministres "yaksha" dans le ciel et de ses différentes apparitions sur la terre. Népal XXe
H: 55.5cm, L: 41.5cm
Tissu 98.5x69 cm

Estimation CHF : 300 - 500



- 53** JAPON, Paravent japonais machi- eshi à six panneaux en papier et cadre en laque noire représentant des scènes de la vie au Japon appelé rakuchū-rakugai zu 洛中洛外図, se référant à "l'intérieur" de la capitale (rakuchū) et à "l'extérieur" (rakugai). Période Edo. Les structures d'importance majeure et les lieux pittoresques célèbres sont identifiés par de petites étiquettes. Ces paravents représentent souvent une fête d'un mois donné
H: 121cm, L: 47.5cm

Estimation CHF : 2500 - 3500



- 54** JAPON, Panneau japonais en bois avec incrustations d'ivoire, nacre, laque d'or et os représentant un père bucheron et son fils dans les bois cueillant des kakis
H: 87.7cm, L: 49cm

Condition: Belle facture, manque deux fruits, une feuille et un pied.

Estimation CHF : 600 - 1000



- 55** JAPON, Paire de petits vases en bronze du Japon de forme Meiping à décor en shibuichi de glycines et oiseaux, marque à 4 caractères sous la base 治家製造 (zhì jiā zhì zào (chinois)) 'Fait pour la famille dirigeante'
H: 15cm

Estimation CHF : 400 - 600



- 56** JAPON, Katana complet avec saya en laque à décor de papillons dans un cercle, kojiri en bronze doré et noir, cordelette sageo et ito violet vert et beige formant une poignée same mêlée de cuir, tsuba en bronze doré et noir à décor de feuilles et fleurs; tsuka avec mekugi en agate, kashira et menuki en bronze doré et noir reprenant le décor du tsuba
Longueur totale: 101 cm
Lame en bois et une seconde lame katana en métal dans son étui en bois à inscriptions gravées en creux dans un dragon entrelaçant une épée
Longueur 66 cm

Condition: Ere Meiji NOS

Estimation CHF : 1500 - 2000



- 57** JAPON, Paire de statues en bronze représentant deux samourais debout en armure avec leurs armes, XIXème. Le tout reposant sur des socles en bois ajouré
H: 22cm (hors socle)

Estimation CHF : 1500 - 2500



- 58** JAPON, Utagawa Kuniyasu (1784-1834, JP), "La courtisane Nanasato". Estampe japonaise de la série Omi Hakkei comparée aux élégantes. Cachet de censeur. Signé milieu à droite. Édition Tsutaya Kichizo, vers 1820. Format Oban
L: 36.1cm, l: 25cm

Condition: Belle épreuve aux couleurs vives

Estimation CHF : 400 - 600



- 59** JAPON, Keisai Eisen (1790-1848), "La courtisane Nagabashi". Estampe japonaise de la maison Owari. Signé Keisai Eisen b. d. Avec cachet de censeur b. d.
Édition Moritaya Hanjiro, vers 1829
L: 36.5 cm, l: 24.5cm

Condition: Belle épreuve aux couleurs vives

Estimation CHF : 300 - 400



- 60** JAPON, Kitagawa Sencho (actif à partir de 1835, JP), "Bijin debout, montrant des étoffes". Estampe japonaise de la série Bijin Imayo Sugata, belles femmes élégantes. Cachet de censeur en bas à gauche et signé Teisai ga.
Editeur Wakasaya Yoichi. Vers 1835
L: 39cm, l: 26.3cm

Condition: Très belle épreuve avec couleurs intenses

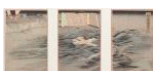
Estimation CHF : 400 - 600



- 61** JAPON, Takahashi Hiroaki (Shôtei) (1871-1944), "Mizukubo. Le mont Fuji vu depuis Mizukubo", estampe japonaise, caractères en bas à gauche Ôban-yokoe, Sceau Hiroaki en bas à droite, vers 1935-40. Editeur Watanabe.
23,8 x 37,2 cm
Kawase Hasui (1883-1957), "Sunset Glow at the Otemon Gate Imperial Palace", caractère en bas à gauche, Sceau Hasui bas à droite, circa 1952. Editeur Watanabe.
39 x 27 cm

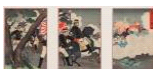
Condition: Rousseurs, pièce insolée, démarcations sur la partie droite

Estimation CHF : 1200 - 1500



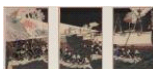
- 62** JAPON, Triptyque, The Sino-Japanese War, Anonyme, "Kawasaki gunsô tanshin Daidôkô o wataru" (Sergent Kawasaki traversant seul la rivière Tai-Dong), gravure sur bois. Publiée par Yokoyama Ryôhachi. Nihonbashi-ku, Daté Meiji 27 (Octobre 1894). Collection : B.H. Chamberlain T 1
L: 23cm, l: 35cm (chaque)

Estimation CHF : 200 - 300



- 63** JAPON, Triptyque, The Sino-Japanese War, Adachi Ginko (1874-1897), "Waga gun Heijo no shinhei o gekiha suru zu" (L'armée japonaise anéantissant l'armée chinoise à Pyông-Yang), gravure sur bois, signature dans la plaque Motome ni ôjite Ginkô. Publié par Yamamoto Yoichi. Kyôbashi-ku. Ginza 2-5, Daté Meiji 27 (septembre 1894). Collection : B.H. Chamberlain T 25
L: 23cm, l: 35 cm (chaque)

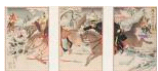
Estimation CHF : 200 - 300



- 64** JAPON, Triptyque, The Sino-Japanese War, Yoshu Nobuyasu, "Dai-nigun Ryojunko hogeki senryo no zu" (Image de la 2ème armée attaquant Port Arthur avec les canons et prennent possession des lieux), gravure sur bois, signature dans la plaque Yôshû Nobuyasu, avec un sceau de Yôshû, Editeur Ozeki Iwakichi. Nihonbashi-ku. Daté Meiji 27 (novembre 1894). Collection : B.H. Chamberlain T 73
L: 23cm, l: 35cm (chaque)

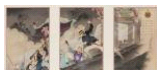
Condition: Manque le verre

Estimation CHF : 200 - 300



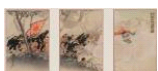
- 65** JAPON, Triptyque, The Sino-Japanese War, Utaga Kunimasa IV (1848-1920), "Hōten fu fukin sentō" (une bataille en Mandchourie), gravure sur bois, signature dans la plaque Baidō Shō Kunimasa. Daté Meiji 27 (1894). Collection : B.H. Chamberlain T. 18
L: 23cm, l: 35cm (chaque)

Estimation CHF : 200 - 300



- 66** JAPON, Triptyque, The Sino-Japanese War, Mizuno Toshikate (1866-1908), "Genbumon kōgeki zuiichi gunkōsha Harada Jūkichi shi sento funsen zu" (Peinture du premier héros Harada Jūkichi combattant fièrement lors de l'attaque de la porte Genbu), gravure sur bois, signature dans la plaque Motome ni ōjite Toshikata. Avec le sceau de Toshikata, Éditeur Akiyama Buemon. Nihonnbashi-ku. Daté Meiji 27 (octobre 1894). Collection : B.H. Chamberlain T 78
L: 23cm, l: 35cm (chaque)

Estimation CHF : 200 - 300



- 67** JAPON, Triptyque, The Sino-Japanese War, Ogata Gekko (1859-1920), "Nisshin sensō Kinshūjō tsuigeki no zu" (Image de la guerre sino-japonaise et poursuite de la retraite des ennemis à Chinchow), gravure sur bois, signature dans la plaque Gekkō. Sceau de Ungaikaku, Éditeur Tamura Tamekichi. Kyōbashi-ku. Daté Meiji 27 (1894). Collection : B.H. Chamberlain T 55
L: 23cm, l: 35cm (chaque)

Condition: Belle épreuve aux couleurs vives

Estimation CHF : 200 - 300



- 68** CAMBODGE, Stèle en grès rose représentant une gerbe de fleurs. Art Khmer, circa XIIe-XIIIe
Dimensions stèle : 54 x 32.5 x 7.5 cm
Dimensions du socle moderne en bois : 4 x 11.5 x 33.7 cm

Estimation CHF : 2000 - 4000



- 69** CAMBODGE, Tête de bouddha ou de Shiva du Cambodge en granit noir, coiffée d'un haut chignon déployé en de multiples tresses en éventail et maintenues par un double lien. Style Koh krieng pré-Angkor prov. Kampong Cham, IX-Xème
H: 38 cm

Estimation CHF : 3000 - 5000



- 70** THAÏLANDE Bouddha de style Ayuttaya assis en bhumisparsha en bronze à patine verte et or, XIV-XV^e
H: 39.5 cm, L: 28cm, P: 14 cm

Estimation CHF : 4000 - 6000



- 71** THAÏLANDE, Paire de têtes de Bouddha en bronze laqué doré, Ayuthaya XVIII^e
H: 30 cm

Estimation CHF : 1000 - 2000



- 72** THAÏLANDE, Tête en bronze à traces de laque d'or d'un bouddha de style Sukhothai Siam, XVII^e
H: 40 cm

Estimation CHF : 2000 - 4000



- 73** THAÏLANDE, Buddha Thaï Sakyamuni (Maravijaya) en bronze à patine verte de la période Chien Saen. XIV^e
Représenté assis en dhyanasana sur une base en forme de double lotus entre des bordures sculptées d'un rang de perles, les mains en bhumisparsa et dhyana mudras, vêtu d'une robe diaphane moulant le corps aux bordures perlées, le visage serein, les yeux mi-clos, les arcades sourcilières arquées, les lobes des oreilles longs et légèrement courbes, les cheveux coiffés en boucles s'élevant en dôme formant l'ushnisha, la base est non scellée et est posée sur un socle en bois
H: 42cm, L: 28.5 cm, P: 17cm

Condition: some incisions in the bronze on the back of the statue, in the right hand and in the left thigh.

Estimation CHF : 5000 - 10000



- 74** Fauteuil à oreille bergère Césarine en noyer vénitien recouvert de velours "lie de vin"
H: 98 cm, L: 73 cm, P: 74 cm

Estimation CHF : 500 - 800



- 75** Italie XVIII^e, Miroir vénitien baroque en bois polychrome et argenté, sculpté avec prise pour l'applique.
H: 67 cm, L: 51 cm

Estimation CHF : 350 - 500



- 76** ITALIE XIXème, Console dite "aux caryatides" à plateau en bois peint effet marbre surmontant un piétement représentant des femmes en bois sculpté noirci et doré
74 cm x 110 cm x 64 cm

Estimation CHF : 800 - 1200



- 77** Giovanni DELLA ROBBIA (1469-1529) attr. "Profil d'un Saint" terre cuite à couverte émaillée polychrome, dans un cadre de la Renaissance en bois.
16,6 x 8,5 cm

Condition: cassure horizontale vers le milieu traversant la plaque de part en part.

Estimation CHF : 1000 - 2000



- 78** SUISSE XVIIIème, suite de trois escabelles en noyer, dossier sculpté et assise trapézoïdale reposant sur des pieds divergeants, Suisse alémanique
91 x 42 x 34 cm

Estimation CHF : 1500 - 2000



- 79** Louis PAUTEX (Genève 1841-1916), Plat en faïence de Genève d'époque Art nouveau à décor de Lys roses et pourpres sur un fond blanc moucheté vert.
Diam : 35,3 cm

Estimation CHF : 200 - 300



- 80** Jean BERGER (attribué à), armoire fribourgeoise à deux portes en bois de cerisier et noyer. Décor en marqueterie de bois à motif de fleurs, pieds raves.
192 x 150 x 50 cm

Estimation CHF : 1500 - 2000



- 81** FRIBOURG, Armoire à deux portes en cerisier, pieds raves.
192 x 150 x 50 cm

Estimation CHF : 1500 - 2000



- 82** Pendule de cheminée de style Louis XV rocaille en bronze doré vers 1850 cadran signé PASQUET RN GAGARRIGUE SUCCr (à Bordeaux), mouvement Hersant 1869 Paris, num. 2625/77 médaille d'argent de l'exposition de 1855.
H. 44.5 cm

Estimation CHF : 1200 - 2000



- 83** Charles TOPINO (attribué à), commode demi-lune, style Louis XVI à décor de deux personnages et d'un étang, ouvrant à 5 tiroirs, dont 2 sans traverse au niveau de la partie centrale et 2 vantaux, ornements en bronze dorés, pieds fuselés à cannelures simulées, dessus en marbre.
91,5 x 110 x 48 cm

Estimation CHF : 2000 - 2500



- 84** Huilier vinaigrier Louis XVI en argent .800, avec poinçon d'importation et un poinçon de Maître. Colonne centrale surmontée d'une urne à couvercle et 2 chaînes attachées aux bouchons des récipients en cristal. Base ovale en étages surmontée par quatre pieds, monogramme PB. Paris, 1787
27,5 x 25,4 x 17,4 cm
Poids : 720 g

Condition: Il manque les 2 coupelles pour le sel et le poivre et à signaler un accident au col d'un des flacons.

Estimation CHF : 500 - 1000



- 85** Ensemble, d'après un modèle attribué à Gouthière ou Thomire :
- Lustre de style Louis XVI en bronze doré à six feux à enroulements feuillagés ornés de cistres, têtes de boucs et mascarons. Fût central en forme de carquois en bronze, XIXe siècle.
H. 124 & D. 50 cm
- Paire d'appliques en bronze doré de style Louis XVI à deux feux, à décors de têtes de boucs, aigles tenant en leur bec une guirlande de fleurs, mascarons et feuillage, XIXe siècle.
H. 65x34x23 cm

Jean-Louis Prieur (1732-1795), a réalisé le dessin de ce modèle d'appliques vers 1780, il est conservé à la bibliothèque du Musée des Arts Décoratifs.
Le Palais de Fontainebleau conserve une paire semblable, provenant des magasins du Mobilier Imperial en 1806.
Le Cleveland Museum of Art en conserve également une paire.

Une paire d'appliques similaire a été vendue chez Christie's le 29 novembre 2017, lot 273.

Condition: pièces à restaurer : certains éléments à bronze sont à refixer, manques des chaînes

Estimation CHF : 600 - 1200



- 86** Rare chevalet de peintre en noyer sur roulettes, à crémaillère avec sa manivelle, deux tiroirs, frein au pied sur la partie de droite.
250 x 65 x 62 cm

Estimation CHF : 2000 - 3000



- 87** AUTRICHE XIXème, Jeu d'échecs à plateau échiquier anglais et pions en bois teinté (Kaffeehaus) de style BIEDERMAIER
Roi : 11 cm, Pion : 6 cm, Plateau : 49,5 x 49,5 cm
Condition: Quelques pièces recollées

Estimation CHF : 500 - 600



- 88** Table pliante à plateau amovible en acajou
Déplié : H. 76, l. 73 cm, Larg. 46 cm

Estimation CHF : 200 - 300



- 89** Travail anglais Etagère tournante à deux étage. Plateau supérieur en loupe. Repose sur un piètement tripode
Plateau : 57 x 57 cm, H. 85 cm

Estimation CHF : 300 - 400



- 90** Gunnar Nielsen TIBERGAARD, Danemark, Petit bureau année 60 en teck double face en teck présentant en façade un caisson ouvert et côté assise deux caissons à deux tiroirs chaque.
Estampillée sous le plateau "TIBERGAARD Danemark"
H. 73 cm, L. 125 cm, P. 63 cm

Estimation CHF : 600 - 800



- 91** Poul CADIVIUS (1911-2011) attribué à, Danemark, Grande étagère modulable année 60 en teck comprenant :

- 11 étagères en teck 80 x 22cm
- 11 étagères en teck 80 x 30cm
- 1 étagère en teck 80 x 46cm
- 5 étagères en teck 75,5 x 16,5cm
- 4 étagères en teck 52,5 x 38,5cm
- 1 pupitre incliné teck 80 x 35cm
- 2 montants 99 x 2cm
- 2 montants 54 x 3,5cm
- 2 montants 76,5 x 3,5cm
- 2 montants 126 x 3,5cm
- 2 montants 148 x 3,5cm
- 2 montants 158 x 3,5cm
- 6 grands montants 203 x 3,5cm
- 1 caisson teck 26 x 80 x 42,5cm
- 2 caissons pour les étagères en verre 56 x 80 x 22cm
- 1 caisson rangement vinyls 42,5x80x38cm
- 48 équerres en bois

Condition: Quelques manques et usure d'usage

Estimation CHF : 800 - 1200



- 92** Travail Scandinave des années 60, Grande enfilade en teck ouvrant en façade par deux portes coulissantes, intérieur agencé avec étagère et mini-bar à fond miroir
H : 82,5 cm, L : 272 cm, P : 48 cm

Estimation CHF : 1000 - 1500



- 93** Arne Wahl IVERSEN (1927 - 2016) attribué à, Bureau à caisson débordant en Teck double face, ouvrant en façade par deux portes et par des tiroirs de l'autre côté. Une clé
H. 74 cm, L . 179 cm, P . 84,5 cm

Condition: Usure d'usage

Estimation CHF : 1500 - 2000



- 94** Arne Wahl IVERSEN (1927 - 2016), Kvadrat, Canapé lit année 60 à structure amovible en teck, gainé de tissus crème d'origine.
On y joint cinq coussins en housse velour orange et crème
L : 188 cm, HT : 75 cm, Assise : H : 39 cm, P : 78 cm

Estimation CHF : 800 - 1200



- 95** Knud ANDERSEN pour J.C.A Jensen Danemark, Ensemble de trois chaises en teck année 60, estampillé sous l'assise (chaques)
H : 77 cm, L : 46,5 cm, P : 39 cm

Estimation CHF : 600 - 800



- 96** Travail Scandinave des années 60, table de salle à manger en acajou. Piètement quadripode et pied d'appui central en bois courbé et 3 rallonges.
H. 73, 5 L. 176,5 cm, L. 119 cm
Largeur des rallonges : 60 cm

Estimation CHF : 600 - 800



- 97** Arne Wahl IVERSEN (1927 - 2016) attribué à, Meuble d'appoint année 60 en teck. Ouvre en façade par trois tiroirs et une porte à gauche et une porte à droite avec étagère
Deux clés
H : 74 cm, L : 118 cm, P : 35 cm

Condition: léger manque sur un tiroir et usures d'usage

Estimation CHF : 600 - 800



- 98** Svensk Møbelindustri, Commode trois tiroirs année 60 en teck estampillé sous la base "MSI 528" et numéroté "84952", une clé
H : 70 cm, L : 82 cm, P : 40 cm

Estimation CHF : 600 - 800



- 99** Travail scandinave, Paire de chaises pliables en bois exotique
Déplié : H. 90 cm, L. 49 cm, P. 52 cm

Estimation CHF : 300 - 400



- 100** Paul BONIFAS (1893-1967), Vase boule à coverte émaillée noire, signé sous la base.
H : 26 cm, D : 24 cm

Estimation CHF : 1500 - 2500



- 101** Roland PARIS (1894 - 1945), " Wisdom and Poetry", Paire de serre-livres sculpture chryséléphantine en bronze argenté et ivoire, modèle n. 2623 et 2622, circa 1925, base en marbre portor
H : 16 cm

Condition: le marbre d'un des deux est cassé et recollé, la sculpture est détachée de la base

Estimation CHF : 800 - 1200



- 102** Isamu NOGUCHI (1904-1988), lampadaire en fer, papier Washi et bambou
Lampadaire dit "de la Lune et du Soleil". Date de création : modèle iconique produit dès 1951 par le fabricant d'origine à Gifu, au Japon
H. 181 et D. 55 cm

Condition: Boule de papier non originale, base non inscrite mais peinte à l'intérieur à l'antirouille, bon état général, état de marche.

Estimation CHF : 500 - 800



- 103** Jan Davids de HEEM (1606-1683/84) d'après, "Nature morte aux fleurs", Huile sur bois non signée.
60.5 x 49.5 cm.

Condition: usures et manques de matière en haut et en bas à droite craquelure du panneau en bois en bas

Estimation CHF : 1500 - 3000



- 104** Ambrosius I Bosschaert (1573-1620), Entourage de, "Nature morte aux fleurs". Huile sur cuivre.
28 x 21.5 cm

Estimation CHF : 1000 - 1500



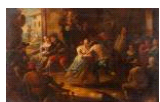
- 105** Gerbrand van den EECKHOUT (1621-1674), (attribué à), élève de Rembrandt, "La reine de Saba devant Salomon", Huile sur cuivre montée sur un panneau de bois, traces de signature non lisible en bas à gauche
60 x 80 cm

Estimation CHF : 10000 - 15000



- 106** Ecole Hollandaise XVIII-XIXème, "La taverne ou le fumeur de pipe", huile sur toile non signée.
51 x 61 cm

Estimation CHF : 2000 - 3000



- 107** Jan Miense MOLENAER (1609/10-1668), "Fête villageoise", huile sur toile, non signé
58 x 88 cm

Estimation CHF : 5000 - 6000



- 108** Ecole Flamande, entourage de Thomas Bosschaert WILLEBOIRTS (1613-1654), "Portrait d'enfant", Huile sur toile
49 x 38,5 cm

Estimation CHF : 8000 - 10000



- 109** Ecole française XVIIIe, "Albert Jean David Bourgeois dit de Gènes", Huile sur toile, porte un cartouche au cadre "Albert Jean David Bourgeois dit de Gènes, 16. IV. 1748 - Yverdon - 15. 11. 1821"
90 x 67 cm

Estimation CHF : 800 - 1200



- 110** Johann KUPETSKY (1666-1740) (attribué à), "Portrait d'un Espagnol", Huile sur toile non signé.
49 x 39 cm

Estimation CHF : 1000 - 2000



- 111** Anonyme, Italie, XVIIe dessin à la plume d'époque Renaissance, "atelier d'orfèvre" à Florence, encadré sous verre.
46 x 27 cm

Estimation CHF : 1300 - 1500



- 112** Christian Wilhelm Ernst DIETRICH (1712-1774), "Scène galante", Huile sur cuivre, non signé
20 x 24,5 cm

Estimation CHF : 2000 - 3000



- 113** Anonyme XIXème, "Portrait d'une jeune femme assise dans un jardin", Huile sur toile, non signée
91 x 72,5 cm

Condition: 2 petits trous dans la toile au milieu

Estimation CHF : 2000 - 3000



- 114** KPM (Kaiser Porcelan Manufaktur), Berlin, circa 1830, "Diane", Grande plaque en porcelaine peinte, Signé "Bauer" à la pointe en bas à droite, cachet de la manufacture au dos
45 x 32.5 cm

Condition: parfait état

Estimation CHF : 1800 - 2200



- 115** Eugène Rémy MAES (1849-1931, BE) 'Troupeau de moutons au repos', Huile sur bois signée "Rv. Maes" et datée "1866" en bas à droite
18 x 24 cm.

Condition: diverses zones avec anciennes restaurations

Estimation CHF : 600 - 800



- 116** Ecole française du XIXe siècle, entourage de William BOUGUEREAU (1825-1905), "L'enfant Jésus disputant à Saint Jean-Baptiste une colombe", Huile sur toile, signature effacée bas à gauche
96,5 x 76,5 cm

Condition: Rentoilé. Anciennes restaurations ponctuelles dans les hauts du tableau réalisées à la fin du XIXe. On dirait qu'une signature ait été effacée en bas à gauche.

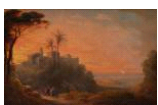
Estimation CHF : 2000 - 3000



- 117** Ecole du nord XIXe "Paysage d'hiver", huile sur bois signé en bas à droite illisiblement,
29,5 x 43,5 cm

Condition: Fendu 2 fois horizontalement, restauré

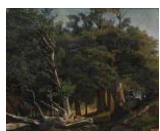
Estimation CHF : 400 - 600



- 118** Charles Louis GUIGON (1807-1882) "Paysage du bord de la Méditerranée" (Bordighiera), huile sur toile, signé en bas à gauche.
33 x 49 cm

Condition: petit trou à droite dans le ciel juste au dessus de l'horizon.

Estimation CHF : 800 - 1200



- 119** Alexandre CALAME (1810-1864), (attribué à), "Arbres", huile sur carton non signée
39.3x47 cm

Estimation CHF : 3000 - 5000



- 120** Italie XIXème, Suite de deux grandes Gouaches Napolitaines, "Eruption du Vésuve" :
- l'une inscrite annoté et daté : "Eruz de 26 Febrajo 1822"
- la seconde annoté et daté : " Eruz del 1813"
43,7 x 65 cm à vue : 51 x 72,5 cm Papier
42,5 x 65 cm à vue : 51,2 x 72,5 cm Papier

Estimation CHF : 2000 - 2500



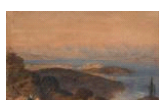
- 121** David ROBERTS, Cinq lithographie "The Holy Land" :
- "Jericho", 18 x 24 cm à vue
- "Citadel of Jerusalem - Without the walls", 27 x 35 cm à vue
- "Jaffa", sbd, daté 26 mars 1839, 26.5 x 36.5
- "Ruins called Om El Hamed", sbd et daté April 25th 1839, 23.5 x 34 cm à vue
- "Jerusalem, The church of the purification" 15.2 x 22.8 cm

Estimation CHF : 800 - 1200



- 122** Edward DODWELL (1767 - 1832) "Vue sur le Parthénon", Aquatinte rehaussé à la gouache, dessiné par Dodwell, coloré par W.H. Tims, imprimé à Londres, 1er août 1820 par Rodwel and Martin, Bond st.
24,7 x 39,5 cm

Estimation CHF : 1000 - 2000



- 123** John Connel OGLE (1813 - 1877), "Vu de Corfu", Aquarelle sur papier, signé, localisé et daté 1850 en bas à gauche
27,3 x 42,5 cm (à vue)

Estimation CHF : 800 - 1200



- 124** Édouard VUILLARD (1868-1940) "Le Modèle Blond au bord d'un fauteuil", pastel sur papier signé en bas à gauche "E Vuillard", 1915.
41 x 47 cm
Catalogue raisonné sous la réf. X-64

Estimation CHF : 12000 - 15000



- 125** Richard Emil MILLER (1875-1943) "Femme à la robe jaune", huile sur toile, signé en bas à droite 92 x 74 cm

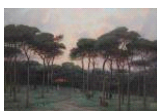
Condition: manque de matière en haut à droite et léger enfoncement en haut à gauche

Estimation CHF : 5000 - 6000



- 126** Léon Joseph Florentin BONNAT, (1833-1922), "Le Triomphe de l'Art", avant 1894, encre noire et réhauts de gouache blanche sur papier, signé en bas à droite.
Etude préparatoire pour le décor du plafond dans le salon central des arts, salle des Arcades, à l'Hôtel de Ville de Paris.
20,5 x 20,5 cm

Estimation CHF : 1000 - 1500



- 127** Édouard JEANMAIRE (1847-1916), "Apollon charme les animaux par la lyre", Huile sur toile marouflée sur panneau, localisé "Roma Villa Borghese" en bas à droite et signé en bas à gauche et daté au dos mars 1907
45 x 67.5 cm
Annoté au dos : "Rome Villa Borghèse, Lisière de forêt et pins parasols au soleil couchant, retour au sujet mythologique. Apollon charme les animaux par le son de la lyre, il est suivi, écouté par les dieux et déesses et autres mortels
Pour mon exposition particulière du Palais Rougemont Neuchâtel en mai 1907
Que les Dieux me soient propice"

Estimation CHF : 3000 - 4000

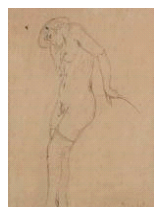


- 128** Edgar DEGAS (1834-1917), deux dessins au crayon sur papier recto verso, "Etude pour la femme tenant la bride du cheval dans Sémiramis construisant Babylone" et au verso "Etude pour la main du même personnage", timbre de l'atelier Degas (L.657), et marque de collection en bas à gauche "Marcel Guérin" (L.1872b).
17 x 22.5 cm (papier) & 24 x 18 cm (papier)

Le tableau "Sémiranis construisant une ville" est conservé au Musée d'Orsay à Paris.

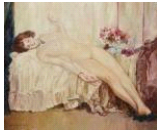
Condition: timbre de l'atelier insolé

Estimation CHF : 3000 - 5000



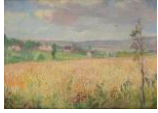
- 129** Gustave BUCHET (1888-1963) "Nu debout appuyé au dossier d'un siège" circa 1913, Dessin à la plume, signé au crayon en bas à droite.
26,3 x 19 cm (à vue)

Estimation CHF : 800 - 1200



- 130** Isaac Lazarus ISRAELS (1865-1934), "Nu couché", huile sur toile marouflée sur panneau, signé en bas à gauche
33 x 40 cm
Condition: fissure en haut à droite

Estimation CHF : 15000 - 20000



- 131** Emile VAN DOREN (1865-1949), "Paysage de campagne", huile sur toile, signé et daté en bas à droite 1913
35 x 46 cm

Estimation CHF : 800 - 1200



- 132** Félix HIPPOLYTE-LUCAS (1854-1925), "Elégante à la cape rose", huile sur toile, signé "F. Hippolyte Lucas" en haut à gauche
41 x 33 cm

Estimation CHF : 1500 - 2000



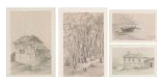
- 133** Charles Clos OLSOMMER (1883-1966) "Paysage de montagne", Pastel gras sur papier signé au crayon en bas à droite.
23,5 x 15 cm

Estimation CHF : 900 - 1200



- 134** Charles Clos OLSOMMER (1883-1966), "Portrait de femme", aquarelle et gouache sur papier, signé CC Olsommer en bas à droite
33 x 27.5 cm

Estimation CHF : 2000 - 3000



- 135** Ernest BIELER (1863-1948) attribué à, quatre mines de plomb sur papier :
- "Chalet à Fins-Hauts", 1 Août 1883.
19 x 12 cm
- "Eglise de Trient", 24.VIII, localisé en bas à gauche.
12 x 18,6 cm
- "Barque à Villeneuve", localisé et daté 25 Fev. 83 en bas à droite.
11,8 x 18,9 cm
- "Bois de Vuillens", localisé et daté 30 Juil. 83 en bas à droite.
19 x 11, 8 cm

Estimation CHF : 1000 - 2000



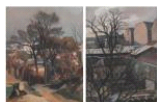
- 136** Charles L'ÉPLATTENIER (1874-1946), "Vue d'un canal", aquarelle sur papier, signé en bas à gauche 30 x 38 cm

Estimation CHF : 1000 - 1500



- 137** Fritz BAYERLEIN (1872-1955), "Vue de village", huile sur toile, signé en bas à gauche 76 x 59 cm

Estimation CHF : 2500 - 3000



- 138** Steven Paul ROBERT (1896-1985), "Vues automnale et hivernale", deux gouaches sur papier, l'une signée en bas à gauche Steven Paul Robert.
24x 19 cm à vue (pour la signée)
29.8x21.5 cm à vue (pour la non signée)

Estimation CHF : 400 - 600



- 139** Steven Paul ROBERT (1896-1985), "Paysage avec arbres", Huile sur toile, signé et daté "SP Robert 36" en bas à gauche.
74 x 61 cm

Estimation CHF : 400 - 600



- 140** Alice BAILLY (1872-1938), "Portrait de femme", huile sur toile, signé en bas à droite 33 x 26 cm

Estimation CHF : 5000 - 6000



- 141** Henri LAURENS (1885-1954), Technique mixte pour les "Dialogues de Lucien" (1915-18), papiers collés, crayon, rehaut de craie blanche, inscrit en bas à droite ARTEMIS PHEBUS, non signé 35 x 26 cm

Estimation CHF : 10000 - 15000



- 142** Charles PARISOD (1891-1943), "Bord de plage à Saint Sulpice", Huile sur toile, signé en bas à droite et daté 1922 34,5 x 59 cm

Estimation CHF : 500 - 800



- 143** Frans MASEREEL (1889-1972) "Construction passage de Lournel", Ensemble de deux dessins, crayon sur papier brun, monogrammé "FM" en bas à droite et tampon de collectionneur au dos.
27 x 33.5 cm
On y joint une copie de la lettre de l'auteur de 1965

Estimation CHF : 600 - 800



- 144** Simon LISSIM, "Guerriers", technique mixte sur carton, signé en bas à droite
42 x 29 cm

Estimation CHF : 1000 - 1500



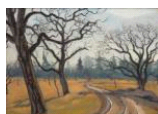
- 145** Cuno AMIET (1868-1961), "Paysage d'hiver sous la neige", huile sur isorel, monogrammée "CA" et daté 51 en bas à droite.
46 x 55 cm

Estimation CHF : 20000 -
30000



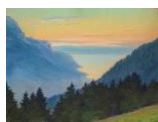
- 146** Charles CHINET (1891-1978), "Village de Grignan", Technique mixte sur papier
Signé bas à droite,
18.5 x 26 cm

Estimation CHF : 300 - 400



- 147** François BIRBAUM (1872-1947), "La plaine en dessous d'Yverne"
Craie grasse, signé en bas à gauche
24,5 x 34 cm (à vue)

Estimation CHF : 1000 - 1500



- 148** François BIRBAUM (1872-1947), "Vue du Léman de Corbeyrier", Craie grasse, signé en bas à droite
24 x 31 cm (à vue)

Estimation CHF : 600 - 800



- 149** *LE DOUANIER ROUSSEAU (1844-1910), Le Baron Daumesnil, Epreuve en bronze à patine brune nuancé vert. Fonte d'Edition posthum. Signé "H Rousseau" sur le côté, titré sur la terrasse "Baron Daumesnil", et annoté "H.C Epreuve fondeur". Cachet "Fondeur Georges Rudier Fondeur Paris". Cachet de le S.P.A.D.E.M en interne
H : 37, L : 11 cm

Cette œuvre fut tirée à 5 exemplaires dont 2 hors commerce, 1 tirage réalisé à Jeanne Rousseau (petite fille de l'artiste) et un exemplaire au fondeur. Il s'agit ici du seul exemplaire "H.C Fondeur" réalisé

lot en importation temporaire

*Lot vendu sous surveillance douanière, la taxe de 7.7% est due sur l'adjudication + la commission si le lot n'est pas re-exporté.

*Condition: Quelques manques de patine. *Lot vendu sous surveillance douanière, la taxe de 7.7% est due sur l'adjudication + la commission si le lot n'est pas re-exporté.*

Estimation CHF : 10000 -
15000



- 150** Jan BALET (1913-2009) "Debit de la marine", huile sur toile marouflée sur carton, signé en bas à droite
37 x 47 cm

Estimation CHF : 600 - 800



- 151** Gérard de PALEZIEUX (1919-2012), "Nature morte aux fleurs", Huile sur toile monogrammé en bas à gauche
16,5 x 24,5 cm

Estimation CHF : 2000 - 3000



- 152** Jean CARZOU (1907-2000) "La roulotte", Fusain et crayon sur papier, signé en bas à droite et daté 51
43 x 54,5 cm

Estimation CHF : 800 - 1600



- 153** Roger R. NIVELT (1899-1962), "Femme Orientale", huile sur toile signé et daté en bas à droite 1926
48 x 40 cm

Estimation CHF : 1000 - 1200



154 Gioachimo GALBUSERA (1871-1942) "Rives de lac avec montagnes", huile sur toile signée en rouge en bas à droite.

31,5 x 56 cm

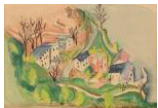
Condition: un clou du chassis perce la toile sur le bord gauche à mi-hauteur

Estimation CHF : 1000 - 1500



155 Rodolphe Théophile BOSSHARD (1889-1960), "Mimosas" 1950, huile sur panneau, Signé "R.Th. B.", daté 50 en bas à droite et titré au dos
38 x 45 cm

Estimation CHF : 3000 - 4000



156 Rodolphe Théophile BOSSHARD (1889-1960), Vue de village, Aquarelle sur papier, signé en bas à droite,
Annoté au dos "Offert par Jean Carlu aux Weissenbach 1936"
13.5 x 20 cm

Estimation CHF : 1000 - 1500



157 Henri Roulet (1915-1995), "Théâtre Guignol", Huile sur toile, signé en bas à droite, titré au dos sur le châssis et daté 84
27 x 35 cm

Estimation CHF : 1000 - 1500

158 LOT RETIRÉ - LOT WITHDRAWN



159 Salvator DA LI (1904-1989), "Le cavalier", dessin au crayon, signé en bas à gauche, 32 x 24 cm

On y joint 3 ouvrages:

-Robert Descharnes "Dali de Gala" edita bibliothèque des Arts, Paris, 1962 H. 31x27x3 cm

-LuisRomero "Dali, Tout Dali en un visage" traduit de l'espagnol par Jean-Baptiste Giorda 1975

Société nouvelle des éditions du Chêne, Paris

H. 27.5x26.5x3.5 cm

-Salvador Domenech & Philippe Hyacinthe, Dali de l'Académie Royale San Fernando de Madrid, "Les vins de Gala" Draeger Editeur, 1977

H. 31x22.5x3.5 cm

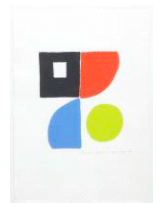
Condition: jaquette de "Dali de Gala" avec déchirures

Estimation CHF : 4000 - 5000



- 160** Nadia CHODASIEWICZ-LEGER (1904-1982), "Composition" Gouache et huile sur toile, signé du monogramme en bas à gauche
74 x 92 cm

Estimation CHF : 1500 - 2000



- 161** Sonia DELAUNAY Sonia (1885-1979) "Composition abstraite en noir, rouge, bleu et vert", circa 1968, lithographie couleurs, signé et daté au crayon dans la marge en bas à droite Numéroté 48/55 au crayon dans la marge b.g.
55 x 38 cm

Estimation CHF : 1000 - 1200



- 162** Salvador DALI (1904 - 1989), "Les Saisons", trois lithographies couleurs signées et numérotées, 1972, toutes portant au revers un tampon/certificat d'authenticité du Musée Perrot-Moore, Cadaquès, Espagne

Texte : "Cette lithographie est une estampe originale éditée par Edition Graphique Internationale en 1970 signée par l'artiste et tirée à 350 exemplaires." Tampon signé par le conservateur :

- "Ombre noire, papillons et fleurs...", lithographie, signée en bas à droite au crayon, et numérotée 14/350 en bas à gauche, et en haut à droite 195/3
56 x 75,5 cm

- "Taches marrons, papillons, raisins et figues...", lithographie, signée en bas à droite au crayon, et numérotée 142/350 en bas à gauche, illustrée dans le catalogue raisonné p. 148 pl. 1369
56 x 75,5 cm

- "Traces de pied et arbres...", lithographie, 1970, signée en bas à droite au crayon, et numérotée 15/350 en bas à gauche, et en haut à droite : " 195/3" ;
56 x 75.5 cm

Estimation CHF : 800 - 900



- 163** Diego GIACOMETTI (1902-1985) "Oiseau fixe" Bronze à patine verte monogrammé DG sur le socle
10 x 15 x 6,1 cm

Estimation CHF : 8000 - 10000



- 165** César DOMELA (1900-1992, NL), "Composition", lithographie sur papier teinté. Signé en bas à droite, Epreuve hors-commerce, indiqué "H.C." au crayon en bas à gauche et dédié en bas à gauche.
73 x 55 cm

Condition: Quelques marques de pliure h. g.

Estimation CHF : 200 - 300



- 166** César DOMELA (1900-1992) "Composition en rouge, bleu et noir", Gouache à rehauts argentés sur papier, signé en bas au centre et dédié en bas à gauche
36 x 18 cm

Estimation CHF : 1000 - 2000



- 167** César DOMELA (1900-1992) Deux compositions lithographiques :
- "Composition sur fond jaune" sur papier plié. Signé au crayon bas au centre et n° numéroté 4/5 en bas à droite et dédié sur la marie-louise
Accidents bord droit, 24,2 x 18 cm
- "Composition sur fond noir", signé et daté 1958 en blanc en bas à droite et numéroté 27/40 en blanc bas à gauche. Plis en bas.
39,5 x 23,2 cm

Estimation CHF : 200 - 300



- 168** Hans HARTUNG (1904-1989), "Composition" lithographie en noir, signé en bas à droite et numérotée 13/75 en bas à gauche
74 x 15 cm (à vue)

Estimation CHF : 1000 - 2000



- 169** Pablo PICASSO (1881-1973), "Affiche pour le Carnaval de Nice, 1951" lithographie en couleurs signée dans la plaque et contresignée au stylo en bas à droite.
54,5 x 45 cm

Estimation CHF : 3000 - 4000



- 170** Nebel OTTO (1892-1973), "Couleur 1 - 2 - 3 - 4 - 5 - 6 - 7", 1958, Ensemble de sept gouaches, signé en bas à gauche et daté en bas à droite
Projet pour une sérigraphie jamais exécutée, additionnée de notes au crayon.
38 x 56 cm, papier : 50x70 cm

Estimation CHF : 6000 - 8000



- 171** Lucio FONTANA (1899-1968) "Concetto Spaziale" 1965, sérigraphie en mauve, "Prova d'artista", Edition de 100 exemplaires inscrite en bas à gauche et signée en bas à droite.
69,9 x 49,6 cm

Ed. Guilde de la sérigraphie, Galerie Kasper, Morges

Estimation CHF : 3000 - 6000



- 172** Giuseppe CAPOGROSSI (1900-1972) "Black composition", 1963 sérigraphie en couleurs, numéroté 38/80 en bas à gauche et signé en bas à droite.
70 x 50 cm

Estimation CHF : 500 - 700



- 173** Enrico PRAMPOLINI (1894-1956) "Dissonance N1", 1955 Sérigraphie en couleurs numéroté 88/100 bas à droite
40 x 50 cm, Papier : 50 x 70 cm

D'après l'huile exposée à la Galleria Nazionale d'Arte Moderna (GNAM), Rome

Estimation CHF : 300 - 400



- 174** Enrico Benassi (1902-1978), "Le défilé à Zurico" gouache sur papier, signée à droite au milieu
48,5 x 68,5 cm

Estimation CHF : 600 - 800



- 175** Gaston CHAISSAC (1910-1964) "Personnage" Encre de chine sur papier brun, signé en bas à gauche au crayon.
21 x 15 cm

Estimation CHF : 2500 - 5000



- 176** James RIZZI (1950-2011), "Too many fish in the sea", Technique mixte en 3D, signé en bas à gauche et numéroté 341/350, daté 89.
25 x 32 cm

Estimation CHF : 600 - 900



- 177** James RIZZI (1950-2011), "Basketball Jonès", Technique mixte en 3D, signé en bas à gauche et numéroté 91/350.
14 x 15 cm

Estimation CHF : 500 - 800



- 178** James RIZZI (1950-2011), "All you need is love", Technique mixte en 3D, signé en bas à droite, numéroté 19/350 et daté 2005.
15,5 x 20,5 cm

Estimation CHF : 500 - 800



- 179** Frédéric BRULY BOUABRÉ (1923-2014) "La grande et joyeuse famille argentine recevant dans l'art et de l'amour divin, une joyeuse famille arménienne"
7 au 12.02.2010 , Ensemble de 30 dessin au stylo-bille et crayons de couleurs sur carte en papier fort, chacune signée et datée au dos.
15 x 19 cm (chaque)

Estimation CHF : 2500 - 3500



- 181** Frédéric BRULY BOUABRÉ (1923-2014) "Un céleste homme nuage vu dans le soleil jaune brillant de paix portant au visage des cloches de couleur Arc-en-ciels", 14-6-2009, Ensemble de 50 dessins stylo-bille et crayons de couleurs sur carte en papier fort, chacune signée et datée au dos.
11 x 15 cm (chaque)

Estimation CHF : 5000 - 7000



- 182** Frédéric BRULY BOUABRÉ (1923-2014) "Les races de l'humanité, célèbrent leurs amitiés", 27 & 28-6-2006, Ensemble de 8 dessins au stylo-bille et crayon de couleur sur carte en papier fort, chacune signée et datée au dos.
30 x 20 cm (chaque)

Estimation CHF : 1000 - 2000



- 183** Germain VANDERSTEEN (1897-1985), "Les fleurs", Gouache sur papier, signé deux fois et annoté en bas à gauche "à Madame Kasper, souvenir de ma visite à la Galerie le 19 avril 1992"
65 x 60 cm

Estimation CHF : 1000 - 2000



- 184** Ryszard ZAJAC (1929-2016) "Reminiscentje na Temat Capuj", Huile sur toile, signé et daté en bas à droite 1974, titré, daté et contresigné au dos
65 x 116 cm

Estimation CHF : 2500 - 3000



- 185** Maria Elena VIEIRA DA SILVA (1908-1992) " La lettre d'amour ", Lithographie couleur Signé au crayon dans la marge en bas à droite et numéroté 49/100 dans la marge en bas à gauche,
40 x 45 cm.

Estimation CHF : 900 - 1000



- 186** Alessandro PAPETTI (1958) "Intérieur avec Fauteuil", 1987, Acrylique sur papier monté sur châssis, signé en bas à droite.
50 x 34,5 cm

Estimation CHF : 1000 - 1200



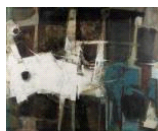
- 187** Andreas CHRISTEN (1936-2006) "Formations systémiques jaunes", 1973 sérigraphie en jaune, numéroté 60/100 et signé au crayon en bas à droite.
62,5 x 63 cm, papier : 69,7 x 69,7 cm
Condition: carton plié à l'angle gauche

Estimation CHF : 350 - 500



- 188** Paris PREKAS (1926-1999), "Composition abstraite", Huile sur toile signée en haut à gauche en rouge et daté 1969.
100,5 x 99 cm

Estimation CHF : 4000 - 6000



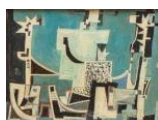
- 189** Paris PREKAS (1926-1999), "Composition", huile sur toile signé en bas à gauche en rouge et daté 1974.
130 x 151 cm
Condition: petits manques et faiblesses de peinture dans la partie basse du tableau

Estimation CHF : 5000 - 8000



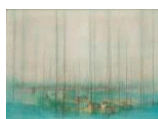
- 190** Emanuele SCARNICCI (1916) "Paganini", Sculpture en bronze à patine doré, signée sur le socle sur une plaquette et localisée "Florence"
H : 37 cm

Estimation CHF : 300 - 500



- 191** Wilfried MOSER (1914-1997) "Sans titre", huile sur panneau, signé au crayon en bas à gauche et daté 1951
18,5 x 15 cm

Estimation CHF : 1000 - 2000



- 192** Hossein MAHJOUBI (1930) "Sans titre" 1974, Huile sur toile signé en bas à droite
60 x 80 cm
Condition: cadre ayant pris l'humidité

Estimation CHF : 3000 - 6000



- 193** Antoni CLAVE (1913-2005), "Personnages" technique mixte, pochoir réhaussée au fusain et à la craie blanche, signé en bas à droite
74 x 54 cm

Estimation CHF : 1000 - 1500



- 194** Igor USTINOV (1956) "La Passion" sculpture en bronze, signé sous le disque. Fonte de 1999 numéroté 1/8, "London" fondeur.
54 x 45 cm.

Estimation CHF : 1000 - 2000



- 195** Odette CALY (1914-1993) "Ecllosion", tapisserie d'Aubusson signée à gauche, numérotée 2/6 au dos. Monogramme de l'atelier « Pinton Frères » en bas à droite.
Bolduc au verso
142 x 190 cm

Estimation CHF : 700 - 1000



- 196** HERMES, Sac «Kelly», 35 cm en cuir noir, cadenas (numéro de série sous le cadenas). Bon état.
Condition: Usure sur le cuir et au fermoir

Estimation CHF : 2500 - 3000



- 197** HERMES, Sac "Market" 27cm en cuir noir, fermeture par un lacet coulissant se terminant par un pompon, anse bandoulière réglable. Bon état.

Estimation CHF : 1500 - 2000



- 198** HERMES, Sac «Birkin Shoulder» 42 cm en cuir noir, attaches et fermoir en métal argenté palladié, double anse avec sa clefs sous clochette et le cadenas.
Condition: Très bon état

Estimation CHF : 5000 - 6000



- 199** VERSACE, Sac en cuir bleu nuit motif méandre grec, 42 cm. Anses cuir et chaîne ajourée métal doré. Fermoir en boucle de pointe métal doré.

Estimation CHF : 400 - 600



- 200** HERMES Paris. Châle poncho à franges en cachemire et soie dans les tons taupe, beige et gris bleuté, par Rybal. Avec franges.

Condition: Quelques petites taches

Estimation CHF : 200 - 300



- 201** CHANEL, Sac en cuir crème, circa 2002
37 cm

Estimation CHF : 900 - 1200



- 202** Sac "Panthere" de Cartier de forme trapézoïdale, années 1960.
Extérieur en cuir de veau, intérieur en textile
21 cm (33 cm avec la anse) x 22 x 6.5 cm

Estimation CHF : 300 - 400



- 203** Sac Hermès "So Kelly" bleu turquoise, attaches et fermoir palladium, anse bandoulière réglable
22 cm

Condition: 2 legers enfoncements sur le devant

Estimation CHF : 2500 - 3000



- 204** Louis VUITTON, sac "SC Bag", collection exclusive Sofia Coppola. Sac à main à deux anses et bandoulière en cuir de couleur quetsche. Fermeture zippée. Intérieur en cuir de chevreau et daim de velours gris, numéroté FO0039, Signé.
Vendu dans sa boîte Louis Vuitton orange
H: 22 cm, L: 36 cm, P: 20 cm

Condition: légères usures aux bords de la base

Estimation CHF : 1200 - 1700



- 205** CHANEL, Sac de voyage Boston speedy en cuir de veau matelassé noir. Il dispose d'une fermeture à glissière. L'intérieur est doublé de cuir d'agneau noir souple présentant deux grandes poches zippées. Il peut être porté à la main avec les poignées supérieures ou sur l'épaule avec la bandoulière amovible. Une étiquette avec un grand logo CC en quincaillerie dorée est attachée à la poignée. Numéroté 9546, vendu avec sa pochette noire
H. 21x17.5x36 cm

Condition: excellent état

Estimation CHF : 1500 - 2000



- 206** Hermès, Paris, châle en cachemire et soie, modèle "Découpages" signé Anne ROSAT
140 x 140 cm

Estimation CHF : 250 - 350



- 207** GUCCI, Sac en cuir brun foncé
37 cm

Estimation CHF : 300 - 400



- 208** CHLOE, Sac en cuir gris métalisé, double fermeture éclair et cadenas
37 cm

Estimation CHF : 200 - 300



- 209** HERMES, Sac "Maxibox" en veau grizzly et evercolor, couleur bleu ciel et bleu de Galice
37 cm
Condition: très bel état

Estimation CHF : 3000 - 4000



- 210** Christian Lacroix Collier avec médaillon en Croix et paire de boucles d'oreilles, vendu avec leur boîte en carton, circa 1970

Estimation CHF : 700 - 900



- 211** Chanel, Paire de boucles d'oreilles vermeil, circa 1960
Poids: 12.1 g

Estimation CHF : 300 - 360



- 212** CHANEL, Sac en cuir lisse et cuir matelassé beige, fermeture sur rabat siglée, anse chaîne en métal entrelacée de cuir, soufflet
22 cm

Estimation CHF : 800 - 1000



213 HERMES, Sac en cuir tressé bleu, 27 x 24,5 cm

Estimation CHF : 600 - 800



214 HERMES, Sac "Caravane" en toile et cuir noir, surpiques oranges et double poignée en toile noire 34 cm

Estimation CHF : 1200 - 1500



215 HERMES, Sac "Bolide" de voyage en cuir violet fermeture éclair, double poignée. 45 cm

Condition: Très bon état

Estimation CHF : 4000 - 5000



216 HERMES, Pochette taupe en bandoulière 18 x 21 cm

Estimation CHF : 800 - 1000



217 Céline, Bracelet vermeil à breloques de l'Arc de Triomphe circa 1970
L: 22 cm
Poids: 128 g

Estimation CHF : 300 - 500



218 Céline, Collier vermeil à breloques de l'Arc de Triomphe, circa 1970
L: 45 cm
Poids 178 g

Estimation CHF : 400 - 600



219 Bague en or gris .750 avec un chrysobéryl œil de chat d'environ 5 cts avec un entourage de 24 diamants pesant au total 0.70 ct
T: 52
Poids: 7.2 g
Condition: (fracture dans la pierre)

Estimation CHF : 400 - 600



- 220** Tour de cou en or jaune .750 avec saphirs multicolores sertis clos pour un total de 6.25 cts
L: 40 cm
Poids 6.30 g

Estimation CHF : 800 - 1000



- 221** Bague bicolore or jaune et or gris .750 sertie d'un rubis marquise pesant 0.15 ct et de 24 diamants pesant 0.40 ct en double rangée sur un côté
T: 54
Poids: 13.19 g

Estimation CHF : 500 - 800



- 222** Bague en or gris .750 sertie au centre d'un diamant de taille émeraude pesant 0.50 ct de couleur i et pureté si accompagnée de 18 diamants de taille brillant pour 0.40 ct ainsi qu'un pavage de 70 diamants noirs de taille brillant de env. 2 pt pour un total de 1.05 cts
T: 51
Poids: 26.5 g
Condition: manque 2 diamants noirs

Estimation CHF : 1000 - 1200



- 223** Bracelet en or gris .750 avec 52 diamants de taille brillants couleur Hi pureté si pour un total de 4.16 cts sertis à quatre griffes
L: 17 cm
Poids 12.9 g

Estimation CHF : 1600 - 2000



- 224** POMELLATO, sautoir en or jaune .750 avec sept éléments, coussins assemblés de cristal de roche et de nacre.
L: 88 cm
Poids: 45.8 g

Estimation CHF : 1500 - 2000



- 225** ROBERTO COIN, Bracelet clos à motif corde en or jaune .750 avec des pierres semi-précieuses serties : améthyste mauve, améthyste verte, quartz fumé, cristal de roche, pierre de lune, citrine et quartz rose. Inscrit RC
L: 20 cm
Poids: 24 g

Estimation CHF : 600 - 1000



- 226** Dodo vendu par POMELLATO Bracelet à breloques, chaîne d'osselets en or jaune .750 avec sept breloques pavées de brillants et une en or rose
L: 19 cm
Poids: 23 g

Estimation CHF : 1000 - 1500



- 227** VHERNIER, Sautoir Pop Chain en or jaune .750 avec maillons en or jaune de tailles différentes, alternant avec des maillons en corail reconstitué.
Numéroté 100334
L: 120 cm
Poids: 75.8 g

Estimation CHF : 3500 - 5000



- 228** Gavello, paire de pendants d'oreilles glaçons en or gris .750 avec chemin de fer de dix topazes de taille brillant serties à quatre griffes chacune pour un total d'environ 4 cts. Signature Gavello sur l'extrémité en pointe.
L: 7.1 cm
Poids brut total: 15.6 g

Estimation CHF : 600 - 800



- 229** Bracelet rivière clos en or jaune .750 à 27 diamants sertis pour un total de 2.70 cts de couleur I-J et de pureté si-i
L: 18 cm
Poids brut total: 27.6 g

Estimation CHF : 1300 - 1500



- 230** VERDI, Bague nœud en or rose et or gris .750 avec deux lignes de diamants 136 pour un total d'un ct T: 52
Poids: 16.6 g

Estimation CHF : 800 - 1000



- 231** Broche en double cercle entrelacé, un cercle de 16 saphirs sertis à griffes pour un total de 1.5 cts et un cercle comprenant 16 diamants sertis à griffes de 0.07 ct pour un total de 1.12 cts de couleur I-J pureté si
2 x 3 x 0.8 cm
Poids brut total: 10.3 g
Condition: un saphir au centre fendu et un second à 6h

Estimation CHF : 550 - 800



- 232** DIANA CARMICHAEL, Bague en or jaune .750 sertie d'une citrine cabochon à facettes de 34.64 cts et 1.34 ct de diamants sur la monture.
T: 14-54
Poids 16.6 g

Estimation CHF : 2000 - 2500



- 233** DIANA CARMICHAEL, Bague serpent en or rose .750 avec rubis pour 1.65 cts et diamants pour 0.92 ct entourant une perle plate de 16 mm
T: 14-54 cm
Poids 14.6 g

Estimation CHF : 1600 - 1800



- 234** Bague en gris .750 avec saphir de Ceylan de 3.08 ct et 0.21 ct de diamants
T: 12-52
Poids brut: 3.4 g

Estimation CHF : 500 - 600



- 235** VAN CLEEF & ARPELS, Bague en or jaune .750 sertie de 24 diamants de taille brillant pour 0.72 ct et émail num. Vintage 1975
T: 11-51
Poids: 8 g

Estimation CHF : 1600 - 1800



- 236** Magnifique bague saphir de Ceylan de taille émeraude de 3.85 cts avec double entourage de 36 diamants de taille rondiste pour environ 2 cts.
T: 53
Poids: 8.8 g

Estimation CHF : 4000 - 5000



- 237** DIANA CARMICHAEL, Bague en or gris .750 avec une émeraude gravée rectangulaire en forme de fleurs de 10.73 cts et entourage de diamants de taille baguette pour 0.39 ct et diamants ronds pour 0.35 ct
T: 14-54
Poids brut: 9.40 g

Estimation CHF : 1300 - 1500



- 238** MESSIKA Paris, Glam'azone, double bague or rose .750 avec un diamant central de 0.1 ct chacune, couleur F pureté vs et 0.4 ct de diamant au total.
T. 52.5 - 43
Poids total 10.6 g
Avec certificat et boîte

Estimation CHF : 2500 - 3000



- 239** DIANA CARMICHAEL, bague saphir de couleur jaune vif (vivid yellow) non chauffé de forme poire de 2.12 cts avec 0.2 ct de diamants, monture en or gris .750
T: 14-54
Poids: 3.4 g

Estimation CHF : 800 - 1000



- 240** Pendentif sur chaîne en forme de panda en or gris .750 garni de 28 spinelles noires et 42 diamants de taille brillant pour un total de 0.80 cts
L. de la chaîne: 37 cm
Poids total: 16.8 g

Estimation CHF : 500 - 600



- 241** DIANA CARMICHAEL bague en or rose .750 avec un quartz rose, cabochon de 43.83 cts et 0.47 ct de diamants sur la monture
T. 14-54
Poids brut: 18.80 g

Estimation CHF : 1600 - 1800



- 242** Van Cleef & Arpels, attribué à, pendentif collection Zodiacs au signe du Bélier, or .750, poinçon de maître Georges l'Enfant, numérotation non visible.
H. 3.3 cm
Poids 16 g

Estimation CHF : 1500 - 2000



- 243** Collier en vermeil de perles de rubis et de gouttes saphirs et perles signé Régine S.
L: 42 cm
Poids: 18.8 g

Estimation CHF : 500 - 600



- 244** Gübelin alliance en or gris .750 avec 21 diamants sertis à pavés de taille brillant couleur GH et pureté Vs, pour un total de 1.30 cts
T.: 52
Poids: 4.1 g

Estimation CHF : 600 - 800



- 245** Collier de perles d'un diamètre de 9.5-10 mm, intercalées de quartz rose de Madagascar et vermeil, signé Régine S.
L: 60 cm
Poids: 117.6 g

Estimation CHF : 500 - 600



- 246** Large bracelet à large maille en or jaune .750, poinçon sur le fermoir
L: 19 cm
Poids : 46.75 g

Estimation CHF : 1500 - 1600



- 247** DIANA CARMICHAEL, Bague en or gris .750 avec une topaze bleue de 9.83 cts et 0.1 ct de diamants sur la monture.
T: 53-13
Poids total: 4.8 g

Estimation CHF : 500 - 700



- 248** DIANA CARMICHAEL, Pendentif à perle baroque sertie de 13 saphirs multicolores, avec sa chaîne en or gris .750
Poids total: 8.4 g
L. de la chaîne: 40 cm

Estimation CHF : 500 - 600



- 249** Demi-parure en maille Garibaldi, or jaune .750, comprenant une chaîne et un bracelet en suite :
- collier : Poids: 23,8 g - L: 44.5 cm
- bracelet : Poids: 19 g - L: 19 cm Poids total: 42.8 g

Estimation CHF : 1300 - 1800



- 250** Bague en or jaune .750 avec un rubis de taille coussin d'environ 3.5 cts entouré de douze diamants de 0.05 ct chacun
Poids: 7.2 g
T: 56

Estimation CHF : 3000 - 4000



- 251** Bague de style Rolex en or jaune .750, avec 9 diamants de 0.03 cts pour un total de 0.27 ct
T: 49
Poids total: 11.4 g

Estimation CHF : 700 - 1000



- 252** Bague en or jaune .750 sertie d'un saphir du Siam d'environ 8 cts, accompagné de deux diamants de 0.03 ct chacun
T: 57
Poids: 8.14 g

Estimation CHF : 800 - 1000



- 253** Tour de cou en or jaune .585 à maille plate
L: 39 cm
Poids 27.5 g

Estimation CHF : 400 - 440



- 254** Bracelet en or jaune .750 à maille plate avec une breloque sertissant un ducat autrichien de 1915, pour un total de 3,44 g d'or fin.
L: 18 cm
Poids total: 15.7 g

Estimation CHF : 550 - 600



- 255** Bague en or gris .750 avec un saphir cabochon central serti à 8 griffes de 37.5 cts probablement non chauffé de Ceylan et entouré de 64 diamants de 0.05 pts pour un total de 1.8 ct, couleur D pureté vvs.
Poids total: 20 g
T: 14-54
Avec certificat de Bise Abyssint sàrl à la rue du Simplon 2 à 1207 Genève, daté du 7 février 2018
Dans sa boîte en satin rouge

Estimation CHF : 10000 -
15000



- 256** Bague en or gris, jaune et rose sertie au centre d'un disque pavé de 9 diamants de taille ancienne pour un total de 1.2 ct
T: 57
Poids : 9.33 g

Estimation CHF : 1000 - 1200



- 257** Bague cabochon cœur d'une tanzanite de env. 20 cts sertie à trois griffes, avec un entourage de 30 diamants pour un total de 1 ct
T: 15-55
Poids brut: 15 g

Estimation CHF : 2200 - 2500



- 258** DIANA CARMICHAEL, Bague en or jaune .750 avec un saphir naturel central orange de 1.3 ct non chauffé avec entourage d'un pavage de diamants pour 1.08 cts
T. 15-55
Poids: 5.9 g
Avec certificat AIGS numéroté GB16070228, daté du 6 juillet 2016

Estimation CHF : 1500 - 1800



- 259** Roberto Coin, Collier en or jaune .750 avec boules de turquoise aplaties et deux boules pour 72 diamants de 0.01 ct soit un total de 0.72 ct, poinçon RC
L: 94 cm
Poids: 21.9 g
On y joint une paire de boucles d'oreilles à disques turquoise en or rose .750 et 14 diamants par Roberto Coin
H: 46 mm
Poids: 12 g

Estimation CHF : 1200 - 1500



- 260** Pendentif en or jaune .750 avec lapis et jadéite.
72 x 49 mm
Poids: 25.7 g
On y joint une chaîne en or jaune .750.

Estimation CHF : 2000 - 2500



- 261** Collier en or jaune 750 à trois rangs tressés, poinçonné
L: 45 cm
Poids: 41.17 g

Estimation CHF : 1500 - 1800



- 262** Wiwen NILSSON, collier en argent 830, daté 1968, signé dans sa boîte
Poids: 66.6 g
L: 43 cm

Estimation CHF : 600 - 1000



- 263** Bracelet ceinture en or jaune à maille milanaise et sept diamants de 0.04 ct soit 0.30 ct
L: 24.5 cm
Poids: 90.8 g

Estimation CHF : 2800 - 3000



- 264** Bracelet en céramique noire avec 96 diamants de taille brillant pesant au total 0.45 ct.
L: 17-19 cm
Poids total: 7.2 g

Estimation CHF : 600 - 700



- 265** Bague or gris . 750 avec monture à demi-pavage de 82 diamants pour 0.8 ct et un saphir ovale naturel non chauffé de 5.81 cts
T: 50-10
Poids: 5.30 g
Avec certificat AIGS numéroté GB16120848, daté du 15 décembre 2016

Estimation CHF : 1000 - 1200



- 266** GILBERT ALBERT, Demi-parure en or gris .750. Le fermoir du collier en caoutchouc gainé de cuir est en argent .925 avec trois boules en albâtre blanche de 10 mm interchangeables
Poids net: 20.5 g
L: 44 cm

Estimation CHF : 700 - 900



- 267** Bracelet demi-esclave en or jaune .750 par XYX
Diam. int. 6.4 cm
Poids total: 100 g

Estimation CHF : 3000 - 3500



- 268** Bracelet esclave à profil extérieur carré et profil intérieur ovale en or jaune .750.
6 x 6.5 x 2.1 cm
Poids 68.4 g

Estimation CHF : 2050 - 2150



- 269** Bracelet esclave en or jaune .750 à maille plate en rangs de V.
L. 16 à 18.3 cm
Poids 103 g
Condition: Manque un clip de sécurité

Estimation CHF : 3100 - 3300



- 270** Bracelet demi-esclave en or jaune .750 avec, au centre, un quartz fumé taillé en pointe serti à quatre griffes.
7 x 7.2 x 2.8 cm
Poids 46.988 g

Estimation CHF : 1400 - 1500



- 271** Pendentif en forme de bouclier à 2 diamants de taille ancienne pour un total d'environ 0.3 cts et une topaze bleue d'environ 6 cts avec un entourage de perles non testées sur fond émail bleu.
Poids: 15.7 g

Estimation CHF : 900 - 1000



- 272** CARTIER, Paire de boutons de manchettes en argent .925
Poids: 23.3 g
Avec boîte

Estimation CHF : 300 - 500



- 273** Chevalière en or jaune .750 avec une agate verte sertie close
Poids: 16.14 g
T: 58

Estimation CHF : 485 - 550



- 274** Paire de boutons de manchette en or rose et jaune .750, rond monogrammé CG.
Poids: 48.81 g
Condition: pièces restaurées à l'or.

Estimation CHF : 1300 - 2000



- 275** Lot de 14 pièces d'or Souverain Georges V. en or .917.
Diam. 22 mm
Poids : 8 g
Lot comprenant :
- quatre Souverains Georges V de 1926
- sept Souverains Georges V de 1913
- trois Souverains Georges V de 1911 - 1918 - 1928
Poids total: 112 g

Estimation CHF : 5500 - 5800



- 276** Pièce de 5 Francs en argent 1926 B, Inscription sur l'avvers, CONFOEDERATIO HELVETICA P. BVRKHARD avec profil et sur le revers, 5 FR. 1926 B avec écusson et couronne de laurier.
P. 25 g, Diam. 37 mm

Estimation CHF : 120 - 200



- 277** Deux Vreneli de 20 Francs Tête d'Helvetia en or 0.900, 1929 et 1947, dessin: Fritz Ulisse Landry, Neuchâtel, Confédération Helvétique.
Diam. 21mm
Poids: 6.451 g

Estimation CHF : 500 - 800



- 278** Cinq Vreneli en or 0.900 Tête d'Helvetia tête-bêche, Millésimes de 1935.
Dessin: Fritz Ulisse Landry, Neuchâtel, Confédération Helvétique.
Diam. 21mm
Poids: 6.451 g

Estimation CHF : 2055 - 2200



- 279** Lot de 66 pièces de Léopold II, (1835-1909) Belgique, Graveur : Leopold Wiener. Titre : 900‰
T : 21 mm
Poids : 6.45 g

Estimation CHF : 25675 -
26000



- 280** Pièce de 10 Dollars US "Indian Head", 1914, atelier Philadelphie.
Titre or 0.900
Poids : 16,73 g

Estimation CHF : 500 - 700



- 281** Pièce de 4 Ducats or François-Joseph 1er de 1915. Pays émetteur Autriche-Hongrie, florin austro-hongrois. Titre: 0.986.
Diam. 39.5 mm
Poids: 14 g

Condition: *mini rayures*

Estimation CHF : 700 - 800



- 282** Pièce de 20 Francs or Napoleon III, Tête Nue 1860, Gold. Graveur : Jacques-Jean Barre. Région d'origine : France, Second Empire. Titre : 900‰
Taille : 21 mm
Poids: 6.45 g

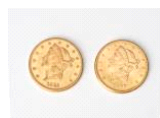
Condition: *usures*

Estimation CHF : 240 - 300



- 283** Deux Vreneli de 20 Francs en or 0.900 Tête d'Helvetia. Millésimes de 1922 & 1899, Suisse, Dessin: Fritz Ulisse Landry, Neuchâtel, marque d'atelier B.
Diam. 21mm
Poids: 6.451 g

Estimation CHF : 762 - 800



- 284** Deux pièces de 20 Dollars US Liberty Head de 1885 et 1897.
Gravure de James Barton Longacre, Atelier de San Francisco.
Titre: 900.0 ‰
Poids: 33,44 g

Condition: *quelques usures*

Estimation CHF : 3500 - 3600



- 285** Pièce grecque en or jaune ou en électrum, sur l'avvers un profil à couronne de croton et sur le revers une lyre.
Poids: 1.85 g
Diam. 1.2 cm

Estimation CHF : 60 - 80



- 286** 10 Vreneli de 20 Frs or des années suivantes: 1922X2; 1925; 1927X2; 1930X2; 1935X2; 1947.
Poids: 64.6 g

Estimation CHF : 3000 - 3100



- 287** Montre-bracelet pour homme Eterna Sonic Sevenday electronic, plaquée or jaune, Suisse, circa 1970. Fond vissé, affichage des heures, des minutes, des secondes de balayage, du jour et de la date, heure de la conception typique, mouvement du diapason électromécanique, calibre 1551, bracelet en cuir anonyme. Boîtier n° 5940684.
Diam. 35 mm

Condition: *Pile neuve état de marche*

Estimation CHF : 400 - 800



- 288** IWC Montre-bracelet International Watch Co Schaffhausen, Mark XV à mouvement automatique en acier, cal. 30110, 23 rubis. Cadran argenté mat, chiffres arabes à appliques argentées, aiguilles luminescentes, guichet de date à 3h. Circa 2007.
Boîte n°3042228.
Diam. 38 mm

Condition: *bracelet à changer*

Estimation CHF : 1500 - 3000



- 289** IWC Montre-bracelet dame International Watch Co en acier chromé, petite seconde à 6h, cadran argenté à index bâton pour les heures impaires et chiffres pour les heures paires.
Diam. 30 mm
2.8 x 2.5 cm

Estimation CHF : 350 - 600



- 290** Montre-bracelet Glashütte "Senator Karree Moon Phase", mouvement à remontage manuel calibre 1173, boîtier en acier, cadran argenté, chiffres arabes noirs, aiguilles bleuies, phase de lune entre 10 et 11h, cadran des secondes à 6h, guichet pour la réserve de marche à 2h, bracelet en crocodile véritable avec boucle déployante. Made in Germany n° 0261, circa 2000.
33 mm x 36 mm

Estimation CHF : 5000 - 8000



- 291** Montre-bracelet Girard-Perregaud en or jaune .750, avec mouvement à quartz et guichet de date à 3h cadran or
Poids brut: 126.5 g
Condition: état de marche

Estimation CHF : 3000 - 3000



- 292** Pendulette Reveil Cartier, mouvement à quartz, cadran signé Cartier Paris
5 x 6 cm
On y joint une pendulette de table marine à quartz Hermès Paris en forme d'ancre.
H: 16.5, L: 10.8 cm

Condition: Pile neuve état de marche

Estimation CHF : 700 - 1000



- 293** Pendulette de table marine Angélus 15 jewels en forme de gouvernail, n°970, circa 1960. Cadran argent rond, index métal appliqués avec bateaux, affichage baro-hygro-thermomètre.
Mouvement mécanique 8 jours à remontage manuel.
H: 30, Diam. 25 cm

Estimation CHF : 500 - 800



- 294** Montre-bracelet Glashütte Original PanoGraph, chronographe Flyback, boîtier en acier inoxydable, cadran argenté, aiguilles noires, guichet des secondes, guichet de date, compteur 30 minutes et fly-back, pièce numérotée 00455, mouvement à remontage manuel n°00987, bracelet en croco véritable.
Made in Germany, circa 2000.
Diam. 35 mm

Estimation CHF : 5000 - 6000



- 295** Pendule en bronze à patine brune et dorée surmontée par Napoléon Bonaparte sur son cheval cabré d'après le tableau de David. Epoque Empire.
H: 41 cm

Estimation CHF : 400 - 600



- 296** Montre-bracelet Boucheron Paris à quartz, bimétal or et acier, cadran doré, guichet de date à 6h, numérotée AE 37398
Vendue avec 2 bracelets: un en cuir bleu et un en autruche. Etat de neuf
23 x 36 mm

Avec son écrin d'origine et garantie issue au 12.12.1995 à Genève

Condition: *Pile neuve*

Estimation CHF : 800 - 1000



- 297** Montre-bracelet Audemars Piguet "ROYAL OAK" modèle femme, en acier, boîtier octogonal, lunette à vis, couronne vissée, verre saphir, cadran tapisserie anthracite avec index appliqué et date à 3 heures, mouvement mécanique à remontage automatique calibre 2121, bracelet intégré en acier avec boucle déployante.
Diam. 36mm

Estimation CHF : 6000 - 8000



- 298** Montre-bracelet Bulgari de modèle B.zero1 à boîtier rond en acier, D73474, cadran noir, mouvement à quartz, boucle déployante en acier inoxydable, bracelet en cuir vert foncé brillant, numérotée BZ 22 S
Diam. 22 mm

Condition: *pile neuve, état de marche*

Estimation CHF : 500 - 600



- 299** Pendule de bureau Edward & Sons à boîte en cloisonné, Epoque Victorienne, Glasgow.
H: 27.5, L:15.5, P:13.5 cm

Estimation CHF : 1000 - 1500



- 300** Montre-bracelet de dame Baume & Mercier en or jaune .750 à lunette sertie de brillants pour un total de .65 ct et brillants à 3, 6, 9 et 12h cadran or, bracelet or tressé num. 765 cadran 23/58 numérotée 1367132 / 18522 9
Poids total: 36.7 g avec mouvement

Estimation CHF : 1200 - 1500



- 301** Montre de dame Cartier, modèle Baignoire en or jaune .750, boîtier ovale incurvé, cadran crème, index chiffres romains, remontoir serti d'un saphir cabochon, mouvement à quartz. Bracelet CARTIER en cuir noir à boucle déployante or jaune .750, Signé

Condition: *Pile neuve état de marche*

Estimation CHF : 3000 - 5000



- 302** Montre-bracelet Van Cleef & Arpels Paris en or jaune .750, num. 12101/ 5533, inscrite Mr. Rolf Heiniger 20 Years of Loyal service The Peninsula Hong-Kong 1986
Avec sa boîte d'origine

Estimation CHF : 300 - 400



- 303** Montre-bracelet Chopard Happy Diamonds sport, bimétal acier et or rose à cadran ovale bicolore à 7 diamants mobiles, mouvement quartz
Vendue avec pochette

Estimation CHF : 5500 - 8000



- 304** Montre-bracelet homme RUFLEX en or jaune .750, mouvement automatique à 41 jewels, guichet de date à 3h, grande seconde centrale, bracelet milanais soudé en or jaune .750.
Poids: 80 g

Estimation CHF : 2100 - 2300



- 305** Pendule d'officier anglaise en métal doré. Cadran à décor ajouré, petit cadran pour la sonnerie et grand cadran à chiffres arabes pour les heures et minutes.
Avec sa clé.

H:13, L:7.6, P:6.8 cm

Condition: *entièrement révisée récemment*

Estimation CHF : 700 - 1000



- 307** Pendule murale à cadran en laiton signé White Hurst, Derby avec aiguille réveil et aiguille des heures et des minutes. Cloche et double marteau
H. 17.5 x 15.5 x 11 cm

Estimation CHF : 300 - 600



- 308** Importante montre de poche Patek Philippe en or jaune .750, mouvement signé Henri Huguenin Genève n°23227, boîte en or jaune .750 num 23227
diam. 52 mm
couvercle intérieur gravé "Henri Huguenin Genève en souvenir à son gendre Gendre Joseph Christin 1er Janvier 1893".
On y joint:
Montre de poche Henri Huguenin de dame en or jaune .750 avec petite seconde à 6h, mouvement signé Henri Huguenin Genève, numéroté 23228, même numéro sur la boîte.
couvercle intérieur gravé "Henri Huguenin Genève en souvenir à sa fille Olga Huguenin 1er janvier 1893".
Diam. 36 mm

Condition: *En excellent état*

Estimation CHF : 8000 - 12000



- 309** Horloge surmontée d'un aigle et flanquée de deux personnages agenouillés de chaque côté du cadran, XVIII-début XIXe.
H. 47, L:37, P:15 cm

Condition: manque au niveau de l'aile gauche

Estimation CHF : 400 - 600



- 310** Montre-bracelet Gucci en acier doré or rose, cadran noir et index diamants
Vendue avec boîte et papiers et un maillon supplémentaire
H. 22x27 cm avec le remontoir

Condition: état de neuf - old new stock

Estimation CHF : 500 - 800



- 311** Chronomètre de marine Polet (actuellement manufacture Poljot) avec fusée et chaîne et ressort de balancier hélicoïdal, vers 1984.
Cadran argenté, chiffres arabes, seconde à 6 heures, échelle de réserve de marche à 12 heures, 56 heures de réserve de marche, aiguille en laiton recourbée pour les minutes ; mouvement à platine en laiton doré avec décor de lignes parallèles, battant la demi-seconde, échappement à détente, balancier compensé, suspension à cardan en laiton ; boîte teinte acajou et laiton et sa boîte de transport.
Boîte avec son socle H: 24.5 cm, L: 30 cm, P: 26 cm
mouvement numéro 18078

Estimation CHF : 3000 - 5000



- 312** Montre-bracelet, Oyster perpetual Datejust automatique Rolex, guichet de date à 3h, cadran or, lunette or et boîte en acier. Année 1962
Diam. 35 mm, Bracelet L: 15.7 cm
Un bracelet bimétal de rechange L: 14.1 cm

Condition: index luminescents points du cadran décollés

Estimation CHF : 3500 - 5000



- 313** Montre-bracelet Favre-Leuba Daymatic homme en or jaune .750 avec bracelet milanais soudé, guichet de date à 3h, cadran champagne, aiguilles et index baton or à filet noir
Diam. 35 mm
L. totale: 18 cm
Poids total : 82,2 g

Condition: Couronne changée, pas d'origine.

Estimation CHF : 2500 - 3000



- 314** Montre-bracelet Glycine "compressor automatic", homme en acier à cadran argent, chemin de fer type rallye, index bâtons, seconde centrale et guichet de date à 3h.
Diam. 37 mm x 37 mm

Condition: Usure d'usage

Estimation CHF : 200 - 400



- 315** Montre-bracelet Longines en or jaune .750, mouvement mécanique, cadran rond signé, boîtier n°89.
Diam. 32 mm, Poids total: 33 g
Condition: Boucle et l'ardillon ne sont pas signés et pas en or

Estimation CHF : 800 - 1000



- 316** Montre-bracelet Patek Philippe Genève avec cadran noir, mouvement extra-plat 18 jewels, signée Patek Philippe & Co 177 n°1361925
Boîte et bracelet en or jaune .750, n° 2757707 / 3633
Cadran de 30 mm x 31 mm
Poids: 110 g

Estimation CHF : 4000 - 6000



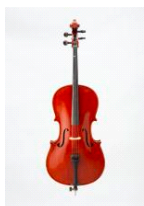
- 317** Montre de poche Omega plaquée or 2 microns, cadran camel, circa 1920
Diam. 47 mm

Estimation CHF : 150 - 250



- 318** Ferdinand SCHMUTZER (1870-1928) 'Josef Joachim, Kufferätzung nach dem original von Ferdinand Schmutzer in Wien' daté 1907 en haut à droite par Ludwig Möller à Lubeck Eau-forte au vernis mou, signé dans la plaque.
54x51.5 cm, cuvette 62.2x56 cm Papier à vue 65.5x59 cm

Estimation CHF : 400 - 600



- 319** Violoncelle chinois 1/8 avec une housse

Estimation CHF : 250 - 400



- 320** Violoncelle 4/4 français début XIXème, vernis brun doré
Les 4 photos du violoncelle foncé ne vont pas avec ce lot
76 cm
Condition: Bon état général

Estimation CHF : 9000 - 11000



- 321** Violon 4/4, début XXème, probablement allemand, avec marque au fer sur le talon "39", fond 2 pièces, vernis couleur jaune doré.
L. 35,9 cm
Condition: Joues de cheviller partiellement refaites

Estimation CHF : 200 - 300



- 322** Violon 4/4, fond 1 pièce, vernis brun doré
L. 35,5 cm
Condition: quelques fractures sur la table restaurée. Tête probablement pas d'origine

Estimation CHF : 800 - 1200



- 323** Violon 4/4, fond 2 pièces, couleur brun-rouge, avec étiquette "Lutherie artistique, Albert Deblaye, luthier, année 1923, no 916", 35,8 cm
Condition: fractures sur la table

Estimation CHF : 1800 - 2500



- 324** Violon d'étude anonyme. Circa 1900
L. 36 cm
Condition: Petites fractures sur la table

Estimation CHF : 700 - 900



- 325** Violon 4/4 dans sa configuration d'origine (manche d'origine), monté baroque, portant étiquette apocryphe de Carlo Guiseppe Testore, instrument français de la première partie du XIXème, de l'école de Caussin, fond 2 pièces en érable un peu ondé, table de deux pièces en sapin à pores fins serrés et assez réguliers, éclisse en érable un peu ondé, tête en érable sans onde, vernis de couleur brun orangé
L. 35,8 cm
Certificat d'authenticité de Jean-Jacques Rampal, 2009

Condition: Instrument en belle condition de conservation

Estimation CHF : 3000 - 4000



- 326** Violoncelle 4/4, début XXème, 76,2 cm

Estimation CHF : 300 - 500



- 327** Jenny BAILLY (1874 -1960) Paris, violon entier, fond deux pièces, vernis brun orange
L. 36 cm
Condition: Bon état général

Estimation CHF : 1000 - 1500



- 328** Archet de contrebasse en pernambouc, qualité supérieure. Fabrication allemande, monté maillechort, hausse en ébène avec grain cerclé, bouton en 3 parties. Baguette ronde. Marque au fer "R. PAESOLD".
Poids 117 g, L. 76 cm

Condition: fendu à la tête

Estimation CHF : 400 - 600



- 329** Archet de violoncelle monté argent en bois de Pernambouc signé Jean-Paul Lauxerrois à Bordeaux
Poids 81,8 g
Condition: baguette cassée restaurée à la tête, valeur pour la hausse et le bouton

Estimation CHF : 900 - 1800



- 330** Archet anonyme de violoncelle monté argent en bois de Pernambouc
Poids 75,1 g

Estimation CHF : 800 - 1200



- 331** Archet de violoncelle HR Fretschner, hausse montée argent
Poids 81,8 g, L. 71 cm

Condition: Pointe en ivoire avec léger manque.

Estimation CHF : 1200 - 1500



- 332** Lot de trois violons d'étude et un archet de 1/2
Taille : 16e, 1/2, 3/4

Estimation CHF : 150 - 200



- 333** Etiquette apocryphe fait sous la direction de Chardon & Fils, Luthiers à Paris 1900, alto vernis jaune orangé.
L. 42 cm
Condition: très bon état

Estimation CHF : 1200 - 2000



- 334** Très bel archet allemand XIXe, baguette en Pernambouc, os en ébène, monté Maillechort.
Poids : 60 g
Condition: Parfaite condition, archet restauré en 2015

Estimation CHF : 900 - 1400



- 335** Mandoline anonyme napolitaine.
Condition: légère fracture sur la table

Estimation CHF : 80 - 120



- 336** Anonyme, archet de violon monté Maillechort
Poids total 51 g
Condition: visse bloquée

Estimation CHF : 100 - 200



- 337** Gustave BERNARDEL (1832-1904). Magnifique violon de Gustave Bernardel fait à Paris 1893 portant étiquette et marque au fer de Bernardel.
L. 359 mm
Certificat d'authenticité de Claire Chaubard Maître-Luthier
Condition: Parfait état. Prêt à jouer.

Estimation CHF : 24000 - 30000



- 338** Violon de l'école Allemande début XXe. Modèle Stainer. Tête de lion. Etiquette apocryphe Markus Stainer.
L. 354 mm
Certificat d'authenticité de Claire Chaubard Maître-Luthier
Condition: Très bon état. Prêt à jouer.

Estimation CHF : 3900 - 4500



- 339** Joli violon de l'école Allemande début XXème, portant étiquette apocryphe Jakob Stainer. Volute non originale. Modèle Stainer.
L. 359 mm
Certificat d'authenticité de Claire Chaubard.
Condition: Bon état. Prêt à jouer.

Estimation CHF : 3900 - 4500



- 340** Louis Joseph MORIZOT(1874-1957), archet de Cello - violoncelle à hausse en ébène montée argent, deux grains cerclés, talon rond fixé de deux goupilles, bouton plein à double gorge fixé d'une goupille réalisée en copie.
Baguette ronde en très beau bois de Pernambouc, tête ronde.
Archet réalisé à Mirecourt dans les années 1950 pour le marchand Parisien " Davot à Paris" dont il porte la marque au fer.
Poids 81 g
Certificat d'authenticité de Jacques Poulot expert daté du 23 octobre 2016
Condition: Très bon état de conservation

Estimation CHF : 6500 - 7000



- 341** MORIZOT Frères, archet de Cello - violoncelle à hausse ébène montée argent, talon rond fixé de trois goupilles, grain de nacre cerclé. Bouton plein à double gorge fixé d'une goupille. Baguette octogonale en très beau bois de Pernambouc rouge foncé. Tête large et ronde. Très bel exemplaire de ces auteurs dont il porte la marque au fer, réalisé à Mirecourt dans les années 50.
Poids 84 g
Certificat d'authenticité de Jacques Poulot expert daté du 28 octobre 2021
Condition: Excellent état de conservation à ce jour

Estimation CHF : 7000 - 9000



- 342** Marcel LAPIERRE (1907-1979), archet de violon à hausse en écaille de tortue blonde montée en or jaune .750, talon rond en une pièce pliée fixée de deux goupilles, grains cerclés, coulisse fixée par deux petites vis. Bouton plein à double gorge fixé d'une goupille. Baguette ronde en très beau bois de Pernambouc ondé, jaune doré. Tête ronde, plaque de tête originale.
Archet réalisé à Mirecourt en 1954 comme l'indique les chiffres frappés sur la baguette sous la hausse. Marque au fer de l'auteur.
Poids 61 g
Certificat d'authenticité de Jacques Poulot expert daté du 6 novembre 2016
Condition: Très rare exemplaire en parfait état à ce jour, garniture en baleine et vis écrou original

Estimation CHF : 10000 - 15000



- 343** Archet de contrebasse, Allemagne, début XXe.
L. 76 cm
Poids 127 g

Estimation CHF : 200 - 300



- 344** Archet anonyme d'alto en carbone monté argent
Poids 67,1 g

Estimation CHF : 150 - 250



- 345** Archet de violoncelle monté argent de Charles Nicolas BAZIN à Mirecourt (1847-1915). Hausse en ébène monté argent, deux grains, talon rond fixé de deux goupilles, bouton à double gorge monté de deux virolles goupillées. Baguette ronde en beau bois de pernambouc rouge orangé, tête ronde. Marque au fer "C.BAZIN"
Poids 80 g
Certificat d'authenticité de Jacques Poulot expert daté du 1er novembre 2020

Condition: Très bonne qualité dynamique, parfait état, original de toutes pièces.

Estimation CHF : 7500 - 10000



- 346** Violon du XIXe à vernis doré
L. 36 cm
Condition: plusieurs fractures

Estimation CHF : 800 - 1200



- 347** Archet anonyme. Bois teinté inconnu. Hausse en ébène montée en laiton. Porte une inscription TOURTE.
Poids 56 g

Estimation CHF : 250 - 300



- 348** Roderich PAESOLD archet allemand marqué au fer "Paesold".
Poids : 60.8 g

Estimation CHF : 200 - 400



- 349** HUSSON Charles Claude II (1847-1915), archet marqué au fer "Husson à Paris" bois de Pernambouc, hausse en ébène montée argent.
Poids 59 g
Condition: Bon état

Estimation CHF : 1000 - 1200



- 350** Luc BRETON, archet marqué au fer " L. Breton " Pernambouc, hausse en ébène montée argent.
Poids 62.5 g
Condition: Très bon état.

Estimation CHF : 1000 - 1200



- 351** Zhotovil Jan Podesva, violon tchèque avec étiquette "Zhotovil Jan Podesva 1927". Vernis doré.
L. 35.7 cm
Condition: Violon en très bon état.

Estimation CHF : 1000 - 1500



- 352** Violon allemand anonyme ancien et très intéressant, peut-être XVIIIe.
Vernis doré.
L. 36 cm
Condition: multiples fractures mal restaurées sur la table, les éclisses et le fond. Probablement pas sa tête.

Estimation CHF : 1500 - 2500



- 353** Anton BRÄUER, violon allemand avec étiquette "Anton Bräuer, Musik Instrumentenmacher, Schönbach, Böhmen". Circa 1920.
L. 36.2 cm
Condition: Plusieurs fractures sur la table mal restaurée, manche désenclavé et vis au talon du manche.

Estimation CHF : 500 - 700



- 354** Violon (français) avec étiquette manuscrite " Fait avec une ... de violon Stradivarius par Pique luthier à Paris 1797". Fond deux pièces. Vernis rouge. Complet.
L. 35,8 cm

Condition: Quelques fractures restaurées sur la table

Estimation CHF : 4000 - 6000



- 355** Archet allemand de violoncelle 1960-1980 anonyme monté argent et bois de Pernambouc
Poids 79,8 g

Estimation CHF : 1200 - 1800



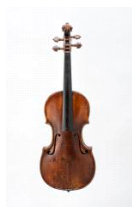
- 356** Lot de cinq archets : un archet pour violoncelle, deux archets pour violon 4/4, un archet pour violon 3/4 et un archet pour violon 1/2.

Estimation CHF : 250 - 350



- 357** Violon ténor ou violon baryton à 4 cordes par Anton Bräuer Musik-Instrumentenmacher Schönbach, Böhmen.
L. du corps 36 cm
L. totale 60 cm

Estimation CHF : 500 - 700



- 358** 1 violon 4/4, anonyme, fond 2 pièces, vernis brun foncé.
L. 35,3 cm
Condition: Diverses fractures restaurées

Estimation CHF : 800 - 1200



- 359** Archet anonyme de violoncelle allemand, début 1900 monté Maillechort, bois du Brésil
Poids 80,1 g

Estimation CHF : 200 - 300



- 360** Emile François OUCHARD, archet de violon monté argent, tête cassée
Vendu pour sa hausse et son bouton

Condition: baguette cassée

Estimation CHF : 200 - 300



- 361** Magnifique violoncelle Vieux Paris, Claude PIERRAY Luthier 1709, Etiquette "Claude Pierray A Paris 1709"
L. 74.5 cm

Condition: Très bon état, une pièce d'âme sur la table, fracture restaurée sur l'éclisse

Estimation CHF : 80000 -
150000



- 362** Violon des Pays de l'est, étiquette allemande Jakob Petz Meister Macher 1720.
L. 36 cm

Estimation CHF : 20 - 50



- 363** Violon chinois étiquette Giovanni Pistucci Napoli 1940.
L. 35.8 cm

Estimation CHF : 50 - 100



- 364** Violoncelle allemand 1/4
Condition: 3 fractures sur la table

Estimation CHF : 70 - 100



- 365** Trois violons 4/4 dont un violon allemand Markneukirchen
L. 36 cm, 35.8 cm 36 cm

Estimation CHF : 120 - 300



- 366** Violon 4/4 allemand avec étiquette apocryphe Nicolaus Amatus Fecit in Cremona 1680 vers 1900
Beau fond érable, belle volute, intéressant violon.
L. 36 cm

Estimation CHF : 800 - 1200



- 367** Très intéressant violon fait par Alfred FALLET (1846-1940) fait à Dombresson (Suisse) avec étiquette « Alfred FALLET, luthier, Dombresson (Suisse), MENTION HONORABLE, expos Nat. Suisse, Berne 1914 »
L. 36 cm

Estimation CHF : 700 - 1200



- 368** Conrad GÖTZ, violon allemand 3/4 de 1963

Estimation CHF : 80 - 120



- 369** Lot de trois violons :
- un violon Mirecourt 4/4
- un violon allemand moulé Markneukirchen 4/4
- un violon chinois 4/4

Estimation CHF : 100 - 300



- 370** Château d'Yquem, Lur Saluces, Sauternes, 1999.
12 bouteilles de 75 cl, 1 caisse en bois fermée.

Estimation CHF : 1800 - 2200



- 371** Château d'Yquem, Lur Saluces, Sauternes, 2011.
12 demi-bouteilles de 37.5 cl, 1 caisse en bois fermée.

Estimation CHF : 1000 - 1500



- 372** Château d'Yquem, Lur-Saluces, Sauternes, 1990.
5 bouteilles de 75 cl.

Estimation CHF : 1200 - 1600



- 373** Château d'Yquem, Lur Saluces, Sauternes, 1961.
1 bouteille de 75 cl

Estimation CHF : 500 - 700

-
- 374** Château Climens, 1er Cru, Sauternes, 2003.
12 bouteilles de 75 cl, 1 caisse en bois fermée.



Estimation CHF : 600 - 1000

- 375** Château Gruaud Larose, Saint Julien, 2010.
12 bouteilles de 75 cl, 2 caisses en bois.



Estimation CHF : 600 - 1000

- 376** Château Ducru-Beaucaillou, Saint-Julien, 2010.
3 bouteilles de 75 cl.



Estimation CHF : 400 - 800

- 377** Château Mouton Rothschild, Pauillac, 1997.
1 magnum de 150 cl.



Estimation CHF : 900 - 1200

- 378** Château Lynch Bages, Pauillac, 1999.
6 bouteilles de 75 cl.



Estimation CHF : 500 - 800

- 379** Château Margaux 1997.
Margaux.
1 bouteille 75 cl



Condition: dans le goulot

Estimation CHF : 300 - 500

- 380** Château Ducru Beaucaillou, Pomerol, 2014.
6 bouteilles, caisse.



Estimation CHF : 500 - 800



381 Château Margaux 1994.
Margaux.
1 bouteille 75 cl

Condition: base goulot

Estimation CHF : 300 - 500



382 Château Margaux 1997.
Margaux.
2 bouteilles 75 cl

Condition: dans le goulot x2

Estimation CHF : 600 - 900



383 Château Cheval Blanc 1988.
St Emilion.
4 bouteilles 75 cl

Condition: dans le goulot x3 & base goulot x1

Estimation CHF : 1800 - 2500



384 Château Mouton Rothschild 1995.
Pauillac.
3 bouteilles 75 cl

Estimation CHF : 1050 - 1500



385 Château Cheval Blanc 1997.
St Emilion.
1 bouteille 75 cl

Condition: dans le goulot

Estimation CHF : 350 - 500



386 Château Lynch-Bages, Pauillac, 2002.
8 bouteilles.

Estimation CHF : 500 - 700



387 Château Mouton Rothschild, Pauillac, 1997.
1 magnum de 150 cl.

Estimation CHF : 900 - 1200



388 Château Mouton Rothschild 1988.
Pauillac.
3 bouteilles 75 cl
Condition: dans le goulot x3

Estimation CHF : 1200 - 1800



389 Château Cheval Blanc 1988.
St Emilion.
5 bouteilles 75 cl
Condition: dans le goulot x4 et base goulot x1

Estimation CHF : 2000 - 3000



390 Château Cheval Blanc 1997.
St Emilion.
2 bouteilles 75 cl

Condition: dans le goulot x2

Estimation CHF : 700 - 1000



391 Château Cheval Blanc 1995.
St Emilion.
3 bouteilles 75 cl

Condition: dans le goulot x3

Estimation CHF : 1300 - 2600



392 Château Margaux 1994.
Margaux.
1 bouteille 75 cl

Condition: dans le goulot

Estimation CHF : 300 - 500



393 Château Mouton Rothschild 1994.
Pauillac.
3 bouteilles 75 cl

Condition: dans le goulot x3

Estimation CHF : 950 - 1200



394 Château Cheval Blanc 1988.
St Emilion.
2 bouteilles 75 cl

Condition: base goulot x2

Estimation CHF : 650 - 1000



395 Château Mouton Rothschild 1988.
Pauillac.
1 bouteille 75 cl

Condition: dans le goulot

Estimation CHF : 390 - 500



396 Château Lynch Bages, Pauillac, 1998.
11 bouteilles.

Estimation CHF : 700 - 1000



397 Château Cheval Blanc 1995.
St Emilion.
1 bouteille 75 cl

Estimation CHF : 400 - 600



398 Château Cheval Blanc 1982.
St Emilion.
2 bouteilles 75 cl

Condition: base goulot x2

Estimation CHF : 1100 - 1800



399 Château Beychevelle, Saint Julien, 2010.
6 bouteilles.

Estimation CHF : 500 - 700



400 Château Haut Brion, Pessac Léognan, 1994.
1 bouteille de 75 cl.

Condition: bouteille importée

Estimation CHF : 250 - 500



401 Château Beychevelle, Saint Julien, 1998.
12 bouteilles, caisse.

Estimation CHF : 500 - 800



402 Château Beychevelle, Saint Julien, 1996.
11 bouteilles.

Estimation CHF : 600 - 1000



403 Château Ducru Beaucaillou, Pomerol, 1994.
12 bouteilles.

Estimation CHF : 600 - 1000



404 Château Montrose, Saint Estèphe, 2009.
6 bouteilles.

Estimation CHF : 1100 - 1500

-
- 405** Louis Jadot, Clos du roi, Grand Cru, 2015.
6 bouteilles de 75 cl, caisse en bois (ouverte)



Estimation CHF : 600 - 900

-
- 406** Domaine G. Roumier, Bonnes-Mares, Grand Cru, 2001.
2 bouteilles de 75 cl.



Estimation CHF : 2200 - 2500

-
- 407** Domaine G. Roumier, Chambolle Musigny, 1er cru, Les cras, 2004.
6 bouteilles 75 cl.



Estimation CHF : 1800 - 2200

-
- 408** Domaine G. Roumier, Chambolle Musigny, 1er cru, Les cras 2007.
5 bouteilles de 75 cl.



Condition: de 1 à 2 cm du bouchon

Estimation CHF : 2100 - 2300

-
- 409** Domaine G. Roumier, Chambolle Musigny, 1er cru, Les cras, 2004.
6 bouteilles 75 cl.



Estimation CHF : 1800 - 2200

-
- 410** Domaine G. Roumier, Bonnes-Mares, Grand Cru, 1999.
2 bouteilles de 75 cl.



Estimation CHF : 2000 - 3000

-
- 411** Domaine G. Roumier, Bonnes-Mares, Grand Cru, 1998.
1 bouteille de 75 cl.



Estimation CHF : 950 - 1200



- 412** Domaine G. Roumier, Bonnes-Mares, Grand Cru, 1996.
2 bouteilles de 75 cl

Estimation CHF : 2200 - 3000



- 413** Domaine G. Roumier, Chambolle Musigny, 1er cru, Les cras, 2005.
5 bouteilles 75 cl

Estimation CHF : 1750 - 2000



- 414** Domaine G. Roumier, Chambolle Musigny, 1er cru, Les cras, 2006.
3 bouteilles 75 cl.

Estimation CHF : 920 - 1200



- 415** Domaine G. Roumier, Chambolle Musigny, 1er cru, Les cras, 2005.
6 bouteilles 75 cl

Estimation CHF : 2100 - 2300



- 416** Domaine G. Roumier, Chambolle Musigny, 1er cru, Les cras, 2005.
6 bouteilles 75 cl.

Estimation CHF : 2100 - 2300



- 417** Louis Trapet, Chambertin, 1985. Cuvée issue de vieilles vignes.
1 bouteille 75 cl

Condition: 2 cm du bouchon

Estimation CHF : 370 - 500



- 418** Domaine G. Roumier, Chambolle Musigny, 1er cru, Les cras, 2006.
6 bouteilles 75 cl.

Estimation CHF : 2000 - 2200



- 419** Domaine G. Roumier, Chambolle Musigny, 1er cru, Les cras, 2003.
6 bouteilles 75 cl

Estimation CHF : 2000 - 2400



- 420** Sté Nlle Domaine des Lambrays, Clos des lambrays, Grand Cru, 1995.
12 bouteilles de 75 cl.

Condition: traces d'humidité sur les étiquettes, 1 étiquette se décolle

Estimation CHF : 2000 - 3000



- 421** Domaine Louis Trapet, Chambertin, Grand Cru, Réserve Jean Trapet. 1989.
1 bouteille 75 cl

Condition: 2 cm du bouchon

Estimation CHF : 400 - 600



- 422** Domaine Jean Louis Chave, L'hermitage, 2016, n° 11804.
1 bouteilles de 75 cl.

Estimation CHF : 200 - 400



- 423** Domaine Trapet. Gevrey Chambertin, Clos Prieur, 1er Cru, 2006.
1 bouteille 75 cl

Condition: 1.5 cm du bouchon

Estimation CHF : 150 - 300



- 424** Domaine G. Roumier, Bonnes-Mares, Grand Cru, 1997.
2 bouteilles de 75 cl.

Estimation CHF : 2400 - 2600



- 425** Domaine G. Roumier, Morey Saint Denis, 1er cru, Clos de la Bussière, 2007.
1 magnum de 150 cl.

Estimation CHF : 400 - 700



- 426** Domaine G. Roumier, Chambolle Musigny, 1er cru, Les cras, 2004.
6 bouteilles 75 cl.

Estimation CHF : 1800 - 2200



- 427** Domaine G. Roumier, Chambolle Musigny, 1er cru, Les cras, 2002.
6 bouteilles 75 cl.

Estimation CHF : 2100 - 2300



- 428** Domaine G. Roumier, Morey-Saint-Denis, 1er Cru, Clos de Bessière, 2006.
4 bouteilles de 75 cl.

Estimation CHF : 850 - 1500



- 429** Domaine Thibaut Liger belair, Nuit Saint Georges, Premier cru, 2012.
12 bouteilles de 75 cl, 2 caisses en bois fermées.

Estimation CHF : 800 - 1200



- 430** Domaine G. Roumier, Bonnes-Mares, Grand Cru, 2000.
1 bouteille de 75 cl.

Estimation CHF : 1100 - 1300



- 431** Domaine Tortochot, Lot découverte :
- Gevrey-Chambertin, Champerrier Vieilles vignes, 2009.
2 bouteilles de 75 cl.
- Chambertin, Grand cru, 1986.
1 bouteille de 75 cl.
- Charmes-Chambertin, Grand cru, 1989.
1 magnum de 150 cl.

Condition: quelques manques sur les étiquettes

Estimation CHF : 400 - 700



- 432** Bouchard Père et fils, Beaune, Grèves Vigne de l'enfant Jesus, 2005.
12 bouteilles de 75 cl, 2 caisses en bois.

Estimation CHF : 800 - 1500



- 433** Domaine Louis Jadot, Clos de Vougeot, Grand cru, 2004.
6 bouteilles de 75 cl, caisse en bois fermée.

Estimation CHF : 500 - 600



- 434** Domaine G. Roumier, Bonnes-Mares, Grand Cru, 2000.
2 bouteilles de 75 cl.

Estimation CHF : 2200 - 3300



- 435** Domaine G. Roumier, Bonnes-Mares, Grand Cru, 1997.
1 bouteille de 75 cl.

Estimation CHF : 1200 - 2100



- 436** Domaine Rostaing, Assortiment 2016, comprenant :
- 6 bouteilles, Côte-Rôtie, La Landonne.
- 3 bouteilles, Côte-Rôtie, Côte Blonde.
Soit 9 bouteilles de 75 cl.

Estimation CHF : 700 - 1000



- 437** Domaine Louis Trapet, Chambertin, Récolte 1985, Cuvée issue de vieilles vignes.
3 bouteilles 75 cl

Condition: de 1.5 à 2.5 cm

Estimation CHF : 1000 - 1200



- 438** Domaine Louis Trapet, Chambertin, Grand cru, 1989.
1 bouteille, 75 cl

Condition: 1 cm du bouchon

Estimation CHF : 300 - 500



- 439** Domaine G. Roumier, Bonnes-Mares, Grand Cru, 1996.
1 bouteille de 75 cl.

Estimation CHF : 1100 - 2000

-
- 440** Domaine Olivier Bernstein, Gevrey Chambertin, 1er Cru, Les Cazetiers, 2017.
6 bouteilles de 75 cl, caisse en bois (a déjà été déjà ouverte)



Estimation CHF : 500 - 800

-
- 441** Domaine Daniel Rion & Fils, Echezeaux, Grand cru, 2004.
6 bouteilles de 75 cl.



Estimation CHF : 500 - 800

-
- 442** Domaine Olivier Bernstein, assortiment de Grand cru, 2017, comprenant :
- Chambertin, Grand cru, 1 bouteille de 75 cl.
 - Chambertin, Clos de Bèze, Grand cru, 1 bouteille de 75 cl.
 - Mazis-Chambertin, Grand cru, 1 bouteille de 75 cl.
 - Bonnes-Mares, Grand cru, 1 bouteille de 75 cl.
 - Clos de la Roche, Grand cru, 1 bouteille de 75 cl.
 - Clos de Vougeot, Grand cru, 1 bouteille de 75 cl.
 - Charmes-Chambertin, Grand cru, 1 bouteille de 75 cl.
- Soit 7 bouteilles de 75 cl, caisse en bois (a déjà été déjà ouverte)



Estimation CHF : 1500 - 3000

-
- 443** Domaine Jean Grivot, Assortiment 2015, comprenant :
- 2 bouteilles, Nuits Saint Georges, 1er Cru, Les Pruliers.
 - 1 bouteille, Vosne-Romanée, 1er Cru, Aux Brulées.
 - 2 bouteilles Chambolle-Musigny, La Combe d'Orveaux.
 - 1 bouteille, Vosne-Romanée, 1er Cru, Les Rouges.
- Soit 6 bouteilles de 75 cl.



Estimation CHF : 600 - 1000

-
- 444** Domaine David Budand, Assortiment 2016, comprenant :
- 2 bouteilles, Chambolle-Musigny, Les Sentiers.
 - 2 bouteilles, Chambolle-Musigny.
 - 2 bouteilles, Chambolle-Musigny, Les Pruliers.
 - 2 bouteilles, Charmes-Chambertin.
 - 2 bouteilles, Clos de la Roche.
 - 2 bouteilles, Echezeaux.
- Soit 12 bouteilles de 75 cl.



Estimation CHF : 500 - 800



- 445** Domaine Trapet, Gevrey Chambertin, 1995.
3 bouteilles, 75 cl.

Estimation CHF : 400 - 700



- 446** Domaine G. Roumier, Bonnes-Mares, Grand Cru, 1999.
2 bouteilles de 75 cl.

Estimation CHF : 2000 - 3000



- 447** Côte Rôtie, La Turquie, Domaine E. Guigal, 2001.
3 bouteilles de 75 cl.

Estimation CHF : 500 - 800



- 448** Côte Rôtie, La Landonne, Domaine E. Guigal, 2001.
3 bouteilles de 75 cl.

Estimation CHF : 600 - 1000



- 449** Côte Rôtie, La Landonne, Domaine E. Guigal, 1998.
2 bouteilles de 75 cl.

Estimation CHF : 600 - 800



- 450** Côte Rôtie, La Mouline, Domaine E. Guigal, 1998.
6 bouteilles de 75 cl, 1 caisse en bois ouverte.

Estimation CHF : 1500 - 2500



- 451** Condrieu, La Doriane, Domaine E. Guigal, 2010.
12 bouteilles de 75 cl, 1 caisse en bois.

Estimation CHF : 500 - 800



- 452** Château Rayas, Châteauneuf-du-Pape, 2003.
12 bouteilles de 75 cl.

Estimation CHF : 8000 - 10000



- 453** Sena, Eduardo Chadwick, Aconcagua Valley, Chili, 1999 et 2005.
6 bouteilles de 75 cl, en caisse pour celles de 2005 et seules pour l'autre année, soit 12 bouteilles de 75 cl au total.

Estimation CHF : 800 - 1500



- 454** Sena, Eduardo Chadwick, Aconcagua Valley, Chili, 2015 et 2016.
1 caisse en bois de 6 bouteilles de 75 cl de chaque année, soit 12 bouteilles au total.

Estimation CHF : 800 - 1500



- 455** Sena, Eduardo Chadwick, Aconcagua Valley, Chili, 1999 et 2001.
1 caisse en bois de 6 bouteilles de 75 cl de chaque année, soit 12 bouteilles au total.

Estimation CHF : 800 - 1500



- 456** Vega Sicilia, Unico, Espagne, 1994.
6 bouteilles de 75 cl, caisse en bois ouverte.

Estimation CHF : 800 - 1200



- 457** Vega Sicilia, Valbuena, Espagne, 2002.
6 bouteilles de 75 cl, 1 caisse en bois fermée dédiée.

Estimation CHF : 800 - 1200



- 458** Vega Sicilia, Valbuena, Espagne, 2000.
6 bouteilles, 75 cl, 1 caisse en bois fermée.

Estimation CHF : 800 - 1200



- 459** Sassicaia, Tenuta San Guido, Bolgheri, 2008.
1 bouteille de 75 cl.

Estimation CHF : 120 - 150



- 460** Barolo, Roberto Voerzio, La Morra, 2004.
12 bouteilles de 75 cl, 2 caisses en bois.

Estimation CHF : 600 - 1000



- 461** Luce, Luce della Vite, Montalcino, 1997 & 2006, 12 bouteilles de 75 cl, 6 de chaque année
2 caisses en bois fermées.

Estimation CHF : 600 - 900



- 462** Cheval des Andes, Mendoza, Argentine, 2001.
12 bouteilles de 75 cl, 2 caisses en bois, un couvercle d'une caisse est dédiéee.

Estimation CHF : 800 - 1200



- 463** Clarendon Hills, McLaren Vale, Vineyard Grenache, 1999.
12 bouteilles de 75 cl, 1 carton.

Estimation CHF : 600 - 900



- 464** Continuum, Rotwein, Napa Valley, USA, 2012.
6 bouteilles de 75 cl, 1 caisse en bois.

Estimation CHF : 600 - 1200



- 465** Napanook, Napa Valley, USA, 2015.
12 bouteilles de 75 cl, caisse en bois fermée.

Estimation CHF : 600 - 1000



- 466** Promontory, Napa Valley, Napa Valley 2013.
12 bouteilles de 75 cl, 4 caisses en bois fermées.

Estimation CHF : 3500 - 5000



- 467** Champagne Dom Perignon, 2000. Dans un coffret.
3 bouteilles de 75 cl.

Estimation CHF : 400 - 700



- 468** Champagne Krug 1996.
4 bouteilles de 75 cl
Champagne Krug, Grande Cuvée Brut.
1 bouteille de 75 cl

Estimation CHF : 1000 - 1500



- 469** Middleton very rare Irish Whiskey bottled in the year 2000.
1 bouteille de 700 ml, 1 coffret en bois.

Estimation CHF : 350 - 700



- 470** Michel Couvreur Malt Scotch Whisky over 12 years n° 10138.
1 bouteille de 150 cl

Estimation CHF : 400 - 600



- 471** Whisky, Scottish Castles, 1974, mis en bouteille en 2002.
1 bouteille de 70 cl.

Estimation CHF : 250 - 500



- 472** Whisky, Vintage 1968, Glenlivet, Edinbourg.
1 bouteille de 70 cl

Estimation CHF : 250 - 500